

協議会からのご案内

「ぎふの木の家」 GX志向型モデルのご提案



ぎふの木ネット協議会



「ぎふの木の家」GX志向型 モデル

・「GX 志向型」仕様 補助金活用を想定



GX志向型住宅

予算上限に達したため、受付を終了しました。

第1期 (2025年5月14日～5月31日)

予算額150億円 (全体の30%) を上限。

受付を終了
しました

第2期 (2025年6月1日～6月30日)

第1期と合わせて、予算額300億円 (全体の60%) を上限。

受付を終了
しました

第3期 (2025年7月1日～12月31日)

第1期、第2期と合わせて、予算額500億円 (全体の100%) を
上限。

予算上限に達したため、受付を終了しました。

100%

0%

100%

[補助金申請額の推移はこちら](#)



「GX ZEH」及び「GX ZEH-M」を定義しました

2025年9月26日

▶エネルギー・環境

経済産業省は、住宅における省エネルギー性能牽引の担い手であるZEH・ZEH-Mについて、今後、より高い省エネルギー性能を掲げることが期待されること、また、再生可能エネルギーの自家消費の拡大の促進を行う必要があることを踏まえ、新たに「GX ZEH」及び「GX ZEH-M」を定義しました。

1. 背景

「2030年にZEH基準の水準の省エネルギー性能の確保を目指す」、「2050年のストック平均でのZEH基準の水準の省エネルギー性能の確保を目指す」という2つの目標が示されています。省エネルギー性能牽引の担い手であるZEHには、今後、より高い省エネルギー性能を掲げることが期待されており、また、再生可能エネルギーの自家消費の拡大を促進するため、2024年度にZEH・ZEH-M委員会を開催し、ZEH・ZEH-Mの定義見直しについて検討を行いました。検討した案については、パブリックコメントで広く意見を募集し、提出のあった意見も踏まえつつ、新たな定義を定めています。

2. 概要

2030年代後半に広く普及が期待される住宅として、3つの観点で新しいZEH・ZEH-Mの定義を検討しました。

- 2050年の目標達成を牽引する省エネ性能
- 自家消費拡大措置を通じた住戸単位でのエネルギー自給率の向上
- 再生可能エネルギー設備設置に係る条件の見直し

新しい定義の名称については、現行のZEH・ZEH-Mを踏襲しつつ、違いが分かるようにするという目的を元に選定し、「GX ZEH」及び「GX ZEH-M」としました。

関連資料

- [GX ZEH・GX ZEH-Mの定義<戸建住宅・集合住宅> \(PDF形式：367KB\)](#)

エンドユーザー様向け(仮)価格					
御 見 積 書					
令和7年12月4日					
工事種名: ぎふの木の家 GX ZEH モデル 新築工事 37.89坪 (126.31㎡)					
内 訳 明 細 書					
御見積金額 ¥					
No.	品 名	規 格	単 位	数 量	備 考
A	基礎工事		式	1	
B	図面工事		式	1	
C	その他工事	太陽光、屋根	式	1	
D	諸経費		式	1	
E	設計費・各種申請費用	確認申請、長期優良住宅の申請代行	式	1	
F	諸経費		式	1	
【大計】					
G		(備考) 別途工事 (BT工工事)			
H		地盤調査費、地盤改良料			
I		造成工事			
J		地盤改良工事 (未定の高)			
K		上下水道配設工事			
内 訳 明 細 書					
No.	品 名	規 格	単 位	数 量	備 考
A	構造材料費				
B	基礎材料費	柱、土台等 (ボルト性能表示付)	個	35.87	基礎材料費
C	地上ブロック費	特殊強化型	坪	43.35	
D	柱間材料費	100、100、100、100	個	4.1	
E	地上ブロック費		坪	43.35	
F	合板材料費	集成板100、集成板	坪	39	
G		集成板100、集成板	坪	39	
H	地上合板敷設工事		坪	175	
I	地上付材運搬費		式	1	
J	地上構造補修金費	シロアリ、防蟻板等			
K	基礎パッキン	基礎パッキン (100×100)	個	35.80	
L	基礎パッキン	基礎パッキン (100×100)	個	35.80	
M	基礎パッキン	基礎パッキン (100×100)	個	35.80	
N	基礎パッキン	基礎パッキン (100×100)	個	35.80	
O	基礎パッキン	基礎パッキン (100×100)	個	35.80	
P	基礎パッキン	基礎パッキン (100×100)	個	35.80	
Q	基礎パッキン	基礎パッキン (100×100)	個	35.80	
R	基礎パッキン	基礎パッキン (100×100)	個	35.80	
S	基礎パッキン	基礎パッキン (100×100)	個	35.80	
T	基礎パッキン	基礎パッキン (100×100)	個	35.80	
U	基礎パッキン	基礎パッキン (100×100)	個	35.80	
V	基礎パッキン	基礎パッキン (100×100)	個	35.80	
W	基礎パッキン	基礎パッキン (100×100)	個	35.80	
X	基礎パッキン	基礎パッキン (100×100)	個	35.80	
Y	基礎パッキン	基礎パッキン (100×100)	個	35.80	
Z	基礎パッキン	基礎パッキン (100×100)	個	35.80	
AA	基礎パッキン	基礎パッキン (100×100)	個	35.80	
AB	基礎パッキン	基礎パッキン (100×100)	個	35.80	
AC	基礎パッキン	基礎パッキン (100×100)	個	35.80	
AD	基礎パッキン	基礎パッキン (100×100)	個	35.80	
AE	基礎パッキン	基礎パッキン (100×100)	個	35.80	
AF	基礎パッキン	基礎パッキン (100×100)	個	35.80	
AG	基礎パッキン	基礎パッキン (100×100)	個	35.80	
AH	基礎パッキン	基礎パッキン (100×100)	個	35.80	
AI	基礎パッキン	基礎パッキン (100×100)	個	35.80	
AJ	基礎パッキン	基礎パッキン (100×100)	個	35.80	
AK	基礎パッキン	基礎パッキン (100×100)	個	35.80	
AL	基礎パッキン	基礎パッキン (100×100)	個	35.80	
AM	基礎パッキン	基礎パッキン (100×100)	個	35.80	
AN	基礎パッキン	基礎パッキン (100×100)	個	35.80	
AO	基礎パッキン	基礎パッキン (100×100)	個	35.80	
AP	基礎パッキン	基礎パッキン (100×100)	個	35.80	
AQ	基礎パッキン	基礎パッキン (100×100)	個	35.80	
AR	基礎パッキン	基礎パッキン (100×100)	個	35.80	
AS	基礎パッキン	基礎パッキン (100×100)	個	35.80	
AT	基礎パッキン	基礎パッキン (100×100)	個	35.80	
AU	基礎パッキン	基礎パッキン (100×100)	個	35.80	
AV	基礎パッキン	基礎パッキン (100×100)	個	35.80	
AW	基礎パッキン	基礎パッキン (100×100)	個	35.80	
AX	基礎パッキン	基礎パッキン (100×100)	個	35.80	
AY	基礎パッキン	基礎パッキン (100×100)	個	35.80	
AZ	基礎パッキン	基礎パッキン (100×100)	個	35.80	
BA	基礎パッキン	基礎パッキン (100×100)	個	35.80	
BB	基礎パッキン	基礎パッキン (100×100)	個	35.80	
BC	基礎パッキン	基礎パッキン (100×100)	個	35.80	
BD	基礎パッキン	基礎パッキン (100×100)	個	35.80	
BE	基礎パッキン	基礎パッキン (100×100)	個	35.80	
BF	基礎パッキン	基礎パッキン (100×100)	個	35.80	
BG	基礎パッキン	基礎パッキン (100×100)	個	35.80	
BH	基礎パッキン	基礎パッキン (100×100)	個	35.80	
BI	基礎パッキン	基礎パッキン (100×100)	個	35.80	
BJ	基礎パッキン	基礎パッキン (100×100)	個	35.80	
БК	基礎パッキン	基礎パッキン (100×100)	個	35.80	
BL	基礎パッキン	基礎パッキン (100×100)	個	35.80	
BM	基礎パッキン	基礎パッキン (100×100)	個	35.80	
BN	基礎パッキン	基礎パッキン (100×100)	個	35.80	
BO	基礎パッキン	基礎パッキン (100×100)	個	35.80	
BP	基礎パッキン	基礎パッキン (100×100)	個	35.80	
BQ	基礎パッキン	基礎パッキン (100×100)	個	35.80	
BR	基礎パッキン	基礎パッキン (100×100)	個	35.80	
BS	基礎パッキン	基礎パッキン (100×100)	個	35.80	
BT	基礎パッキン	基礎パッキン (100×100)	個	35.80	
BU	基礎パッキン	基礎パッキン (100×100)	個	35.80	
BV	基礎パッキン	基礎パッキン (100×100)	個	35.80	
BW	基礎パッキン	基礎パッキン (100×100)	個	35.80	
BX	基礎パッキン	基礎パッキン (100×100)	個	35.80	
BY	基礎パッキン	基礎パッキン (100×100)	個	35.80	
BZ	基礎パッキン	基礎パッキン (100×100)	個	35.80	
CA	基礎パッキン	基礎パッキン (100×100)	個	35.80	
CB	基礎パッキン	基礎パッキン (100×100)	個	35.80	
CC	基礎パッキン	基礎パッキン (100×100)	個	35.80	
CD	基礎パッキン	基礎パッキン (100×100)	個	35.80	
CE	基礎パッキン	基礎パッキン (100×100)	個	35.80	
CF	基礎パッキン	基礎パッキン (100×100)	個	35.80	
CG	基礎パッキン	基礎パッキン (100×100)	個	35.80	
CH	基礎パッキン	基礎パッキン (100×100)	個	35.80	
CI	基礎パッキン	基礎パッキン (100×100)	個	35.80	
CJ	基礎パッキン	基礎パッキン (100×100)	個	35.80	
CK	基礎パッキン	基礎パッキン (100×100)	個	35.80	
CL	基礎パッキン	基礎パッキン (100×100)	個	35.80	
CM	基礎パッキン	基礎パッキン (100×100)	個	35.80	
CN	基礎パッキン	基礎パッキン (100×100)	個	35.80	
CO	基礎パッキン	基礎パッキン (100×100)	個	35.80	
CP	基礎パッキン	基礎パッキン (100×100)	個	35.80	
CO	基礎パッキン	基礎パッキン (100×100)			
DP	基礎パッキン	基礎パッキン (100×100)			
DQ	基礎パッキン	基礎パッキン (100×100)			
DR	基礎パッキン	基礎パッキン (100×100)			
DS	基礎パッキン	基礎パッキン (100×100)			
DT	基礎パッキン	基礎パッキン (100×100)			
DU	基礎パッキン	基礎パッキン (100×100)			
DV	基礎パッキン	基礎パッキン (100×100)			
DW	基礎パッキン	基礎パッキン (100×100)			
DX	基礎パッキン	基礎パッキン (100×100)			
DY	基礎パッキン	基礎パッキン (100×100)			
DZ	基礎パッキン	基礎パッキン (100×100)			
EA	基礎パッキン	基礎パッキン (100×100)			
EB	基礎パッキン	基礎パッキン (100×100)			
EC	基礎パッキン	基礎パッキン (100×100)			
ED	基礎パッキン	基礎パッキン (100×100)			
EE	基礎パッキン	基礎パッキン (100×100)			
EF	基礎パッキン	基礎パッキン (100×100)			
EG	基礎パッキン	基礎パッキン (100×100)			
EH	基礎パッキン	基礎パッキン (100×100)			
EI	基礎パッキン	基礎パッキン (100×100)			
EJ	基礎パッキン	基礎パッキン (100×100)			
EK	基礎パッキン	基礎パッキン (100×100)			
EL	基礎パッキン	基礎パッキン (100×100)			
EM	基礎パッキン	基礎パッキン (100×100)			
EN	基礎パッキン	基礎パッキン (100×100)			
EO	基礎パッキン	基礎パッキン (100×100)			
EP	基礎パッキン	基礎パッキン (100×100)			
EO	基礎パッキン	基礎パッキン (100×100)			
FP	基礎パッキン	基礎パッキン (100×100)			
FQ	基礎パッキン	基礎パッキン (100×100)			
FR	基礎パッキン	基礎パッキン (100×100)			
FS	基礎パッキン	基礎パッキン (100×100)			
FT	基礎パッキン	基礎パッキン (100×100)			
FU	基礎パッキン	基礎パッキン (100×100)			
FV	基礎パッキン	基礎パッキン (100×100)			
FW	基礎パッキン	基礎パッキン (100×100)			
FX	基礎パッキン	基礎パッキン (100×100)			
FY	基礎パッキン	基礎パッキン (100×100)			
FZ	基礎パッキン	基礎パッキン (100×100)			
GA	基礎パッキン	基礎パッキン (100×100)			
GB	基礎パッキン	基礎パッキン (100×100)			
GC	基礎パッキン	基礎パッキン (100×100)			
GD	基礎パッキン	基礎パッキン (100×100)			
GE	基礎パッキン	基礎パッキン (100×100)			
GF	基礎パッキン	基礎パッキン (100×100)			
GG	基礎パッキン	基礎パッキン (100×100)			
GH	基礎パッキン	基礎パッキン (100×100)			
GI	基礎パッキン	基礎パッキン (100×100)			
GJ	基礎パッキン	基礎パッキン (100×100)			
GK	基礎パッキン	基礎パッキン (100×100)			
GL	基礎パッキン	基礎パッキン (100×100)			
GM	基礎パッキン	基礎パッキン (100×100)			
GN	基礎パッキン	基礎パッキン (100×100)			
GO	基礎パッキン	基礎パッキン (100×100)			
GP	基礎パッキン	基礎パッキン (100×100)			
GO	基礎パッキン	基礎パッキン (100×100)			
HP	基礎パッキン	基礎パッキン (100×100)			
HQ	基礎パッキン	基礎パッキン (100×100)			
HR	基礎パッキン	基礎パッキン (100×100)			
HS	基礎パッキン	基礎パッキン (100×100)			
HT	基礎パッキン	基礎パッキン (100×100)			
HU	基礎パッキン	基礎パッキン (100×100)			
HV	基礎パッキン	基礎パッキン (100×100)			
HW	基礎パッキン	基礎パッキン (100×100)			
HX	基礎パッキン	基礎パッキン (100×100)			
HY	基礎パッキン	基礎パッキン (100×100)			
HZ	基礎パッキン	基礎パッキン (100×100)			
IA	基礎パッキン	基礎パッキン (100×100)			
IB	基礎パッキン	基礎パッキン (100×100)			
IC	基礎パッキン	基礎パッキン (100×100)			
ID	基礎パッキン	基礎パッキン (100×100)			
IE	基礎パッキン	基礎パッキン (100×100)			
IF	基礎パッキン	基礎パッキン (100×100)			
IG	基礎パッキン	基礎パッキン (100×100)			
IH	基礎パッキン	基礎パッキン (100×100)			
II	基礎パッキン	基礎パッキン (100×100)			
IJ	基礎パッキン	基礎パッキン (100×100)			
IK	基礎パッキン	基礎パッキン (100×100)			
IL	基礎パッキン	基礎パッキン (100×100)			
IM	基礎パッキン	基礎パッキン (100×100)			
IN	基礎パッキン	基礎パッキン (100×100)			
IO	基礎パッキン	基礎パッキン (100×100)			
IP	基礎パッキン	基礎パッキン (100×100)			
IO	基礎パッキン	基礎パッキン (100×100)			
JP	基礎パッキン	基礎パッキン (100×100)			
JQ	基礎パッキン	基礎パッキン (100×100)			
JR	基礎パッキン	基礎パッキン (100×100)			
JS	基礎パッキン	基礎パッキン (100×100)			
JT	基礎パッキン	基礎パッキン (100×100)			
JU	基礎パッキン	基礎パッキン (100×100)			
JV	基礎パッキン	基礎パッキン (100×100)			
JW	基礎パッキン	基礎パッキン (100×100)			
JX	基礎パッキン	基礎パッキン (100×100)			
JY	基礎パッキン	基礎パッキン (100×100)			
JZ	基礎パッキン	基礎パッキン (100×100)			
KA	基礎パッキン	基礎パッキン (100×100)			
KB	基礎パッキン	基礎パッキン (100×100)			
KC	基礎パッキン	基礎パッキン (100×100)			
KD	基礎パッキン	基礎パッキン (100×100)			
KE	基礎パッキン	基礎パッキン (100×100)			
KF	基礎パッキン	基礎パッキン (100×100)			
KG	基礎パッキン	基礎パッキン (100×100)			
KH	基礎パッキン	基礎パッキン (100×100)			
KI	基礎パッキン	基礎パッキン (100×100)			
KJ	基礎パッキン	基礎パッキン (100×100)			
KK	基礎パッキン	基礎パッキン (100×100)			
KL	基礎パッキン	基礎パッキン (100×100)			
KM	基礎パッキン	基礎パッキン (100×100)			
KN	基礎パッキン	基礎パッキン (100×100)			
KO	基礎パッキン	基礎パッキン (100×100)			
KP	基礎パッキン	基礎パッキン (100×100)			
KO	基礎パッキン	基礎パッキン (100×100)			
LP	基礎パッキン	基礎パッキン (100×100)			
LQ	基礎パッキン	基礎パッキン (100×100)			
LR	基礎パッキン	基礎パッキン (100×100)			
LS	基礎パッキン	基礎パッキン (100×100)			
LT	基礎パッキン	基礎パッキン (100×100)			
LU	基礎パッキン	基礎パッキン (100×100)			
LV	基礎パッキン	基礎パッキン (100×100)			
LW	基礎パッキン	基礎パッキン (100×100)			
LX	基礎パッキン	基礎パッキン (100×100)			
LY	基礎パッキン	基礎パッキン (100×100)			
LZ	基礎パッキン	基礎パッキン (100×100)			
MA	基礎パッキン	基礎パッキン (100×100)			
MB	基礎パッキン	基礎パッキン (100×100)			
MC	基礎パッキン	基礎パッキン (100×100)			
MD	基礎パッキン	基礎パッキン (100×100)			
ME	基礎パッキン	基礎パッキン (100×100)			
MF	基礎パッキン	基礎パッキン (100×100)			
MG	基礎パッキン	基礎パッキン (100×100)			
MH	基礎パッキン	基礎パッキン (100×100)			
MI	基礎パッキン	基礎パッキン (100×100)			
MJ	基礎パッキン	基礎パッキン (100×100)			
MK	基礎パッキン	基礎パッキン (100×100)			
ML	基礎パッキン	基礎パッキン (100×100)			
MM	基礎パッキン</				

「ぎふの木の家」GX志向型 モデル

(本巣市：地域区分 6地域で設定)

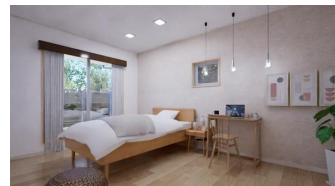
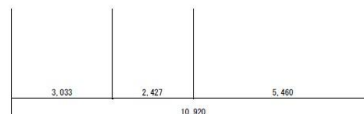
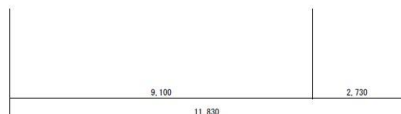
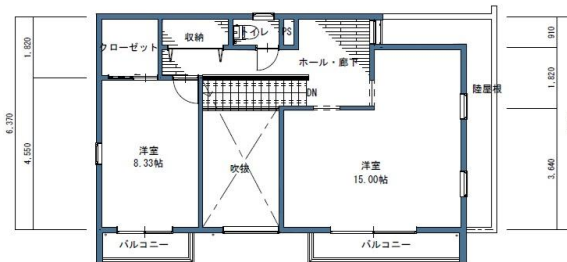
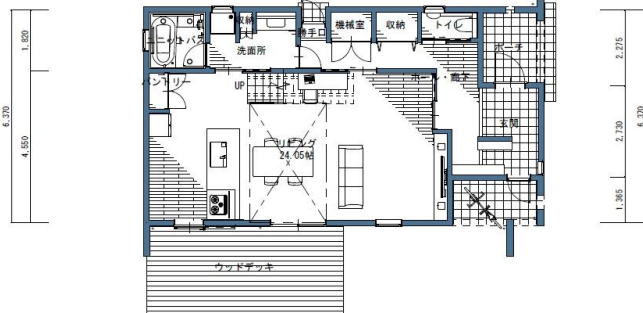
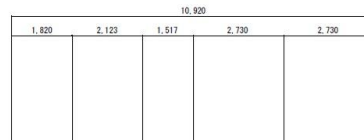
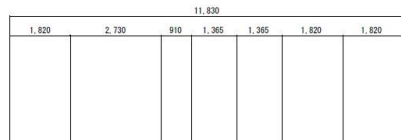
断熱等級 6

省エネ等級 6

耐震等級3 + 制震装置

再エネ除く一次エネルギー消費削減率 38% (一次エネルギー新等級「8」)

太陽光パネル搭載・HEMS導入・(蓄電池)



図面：ALTA revolutionにて作成
(株) コンピュータシステム研究所さま

「ぎふの木の家」GX志向型 モデル

岐阜 県産材仕様
耐震等級3 + 制震装置

木工事 構造材			
名称	規格	単位	数量
構造材材料費	柱、梁、土台等 (ぎふ性能表示材)	m3	16.67
同上プレカット費	特殊加工含む	坪	43.35
羽柄材材料費	外枠、間柱、筋かい等	m3	4.1
同上プレカット費		坪	43.35
合板材料費	床合板t=24 実ナシ	枚	79
野地合板t=12		//	73
同上合板類加工費		//	173
同上材料運搬費		式	1
同上構造補強金物費	ホルダー、羽子板等	坪	43.35

- ・ 岐阜県の補助金対応となる「ぎふ性能表示材」の桧KD・杉KDを主要構造部に使用



< 協議会ルール >

岐阜県産材をプレカット**構造材の60%以上**使用することで、
「ぎふの木ネット仕様」と認定。
各種建材・サッシ・水回り商材などの特価仕入れが可能に。

性能表示材だけでなく「ぎふ証明材」でも適用。
(岐阜県産材であればOK)

「ぎふの木の家」GX志向型 モデル

「仕様について」

名称		規格	単位	数量
基礎パッキン	在庫	城東テクノ製 ｷｰﾊﾟｯｷﾝｸﾞ ｹｰ-Ｌ102	個	80
城東テクノ製	在庫	気密ﾊﾟｯｷﾝｸﾞ ｹｰ-Ｎ105	〃	20
鋼製束	在庫	城東テクノ製 YR3045L	〃	30
束ボンド	在庫	城東テクノ製 つかﾎﾝﾄﾞ	本	2

Joto



シロアリ被害にたしかな安心を

しろあり保証1000

Jotoキソパッキング工法



累計
10年間で **1000万円** 保証
登録料
保証費用 **0円**

指定部材を使用して建築した物件を対象とし、登録料・保証費用も一切かかりません

「ぎふの木の家」GX志向型 モデル

「仕様について」

木 工 事		胴縁等下地材・壁 ^ハ 礼		
名称		規格	単位	数量
外部下地材	在庫	30胴縁通気欠き 桧20*45*4m	本	220
下地胴縁	在庫	桧20*45*4m	//	60
軒天下地材	在庫	杉 ^外 30*40*4m	//	63
内部下地材	在庫	桧 30*105*3m	//	15
杉 ^外	在庫	30*40*4m	//	45
天井下地材（野縁組）	在庫	杉 ^外 30*40*4m	//	90
赤松胴縁	在庫		//	75
壁 ^ハ 礼		EX ^ホ -ト ^ハ 礼 ^ハ - 3*10 t=9.5	枚	80
同上専用釘		EX専用釘	箱	4
同上搬入費		搬入、荷下し、荷上げ	式	1
透湿シート	在庫	アクアホワイトウォールⅡ 1m×50m	本	6
バルコニー下地材		センチュリー耐火野地板 ふくごうくん 910*1820*t=30	枚	4

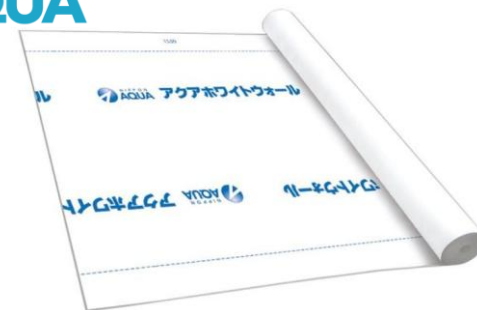


YOSHINO

安全で快適な住空間を創る 吉野石膏

タイガーEXハイパー

- 優れた耐火性能
- 寸法安定性
- 長持ちする家づくり
- 耐震性
- 汎用性
- 施工性



「ぎふの木の家」GX志向型 モデル

「仕様について」

直接仮設工事				
名称		規格	単位	数量
建方用養生シート	在庫	粘着シートNY305 1m*30	本	4
内部床養生材	在庫	ダイクン製吸材養生ボード	枚	70
同上専用テープ	在庫	ダイクン製 50m巻	個	20

DAIKEN

TORAY

Innovation by Chemistry

一村産業株式会社



「ぎふの木の家」GX志向型 モデル

「仕様について」

木工事 造作材			
名称	規格	単位	数量
玄関	上框 IERIAシリーズスタンダード 120*150*2950	本	1
巾木	IERIAシリーズ 通常タイプ 出入隅材含む	〃	1
1階	床材 無垢フローリング t=15 (加工、クリア塗装程度)	坪	15
2階	床材 複合フローリング ルームアート t=12	〃	16
洗面所	床材 IERIAフロー セレクトスクエア t=12	〃	1.5
1階2階トイレ	床材 IERIA トイレタイル t=12 センター18+カットボード18	組	2
同上専用巾木	巾木AT L1910 4本入り	ケース	2
床用接着材	DK接着材ECO	本	18
下地補強材	Mクロス 3*6 t=12.5	枚	6

関連会社商品

在庫

在庫

在庫

IERIA



DAIKEN



- ▶ デザインバリエーションが豊富
- ▶ アクセント性・個性を演出
- ▶ 傷・汚れに強くお手入れ簡単
- ▶ 施工性向上で納まりがすっきり



Wood Import Trading Company
ASAHI TRADE CO., LTD.
旭商事株式会社



「ぎふの木の家」GX志向型 モデル

「仕様について」

木工事 同上施工費				
名称		規格	単位	数量
建方費	坪 [°] ト対応	人工・重機含む	坪	41.84
外部施工手間	坪 [°] ト対応		m ²	270
内部造作施工手間	坪 [°] ト対応		坪	41.84
金物費		ビス、釘、金物等	〃	41.84



7
コンストラクション



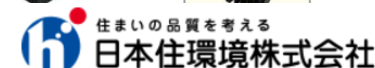
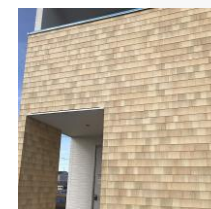
TAJIMA

屋根工事				
名称		規格	単位	数量
2階屋根		ガルバリウム鋼板立平葺き (唐草含む)	m ²	115
棟包み		ガルバリウム鋼板	m	12
屋根下地	在庫	ルーフینگ 田島ルーフینگ Pカー-EX (18m巻)	本	10
同上施工費			式	1
雪止め		メッキ型アングル 2階屋根 北面のみ	m	12
搬入・荷上げ・運搬費			式	1

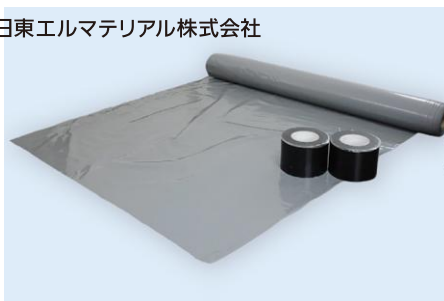
「ぎふの木の家」GX志向型 モデル

「仕様について」

外装工事			
名称	規格	単位	数量
外壁工事 1（主外壁）	ガルバリウム鋼板 縦ハゼ縦貼り	m ²	221
外壁工事 2（アクセント壁）			
アクセント壁 （窯業系サイディング金具工法）	ニチハ製ウレタンシェイク t=16 コーキング含む	m ²	40
出隅役物	同上役物	m	56
外壁 3（玄関廻り）			
玄関廻り外壁仕上	桧板貼り（上小） t=15	坪	3
軒天	軒天サイディング t=12 ニチハ製YL121程度	m ²	45
換気金物 （非防火仕様）	イーブスハンツ585 20個入/ケース	ケース	1



Nitto 日東エルマテリアル株式会社
Innovation for Customers



塗装工事・防蟻工事

名称	規格	単位	数量
防蟻工事			
防蟻シート （基礎防蟻シート）	20年保証 ターミダグシート t=0.18 W2000×60m	巻	1

「ぎふの木の家」GX志向型 モデル

「仕様について」

左官・タイル工事		(外部建具) 非防火仕様		
名称		規格	単位	数量
外部・下地左官工事				
基礎巾木		珪藻土はけ引き	m	45
コンクリート台		コンクリート 金網仕上	式	1
ポーチ、玄関土間、自転車スペース土間下地		土間珪藻土、CB積含む	m ²	15
タイル工事				
ポーチ、玄関土間、自転車スペース土間下地		300角タイル 標準品程度	m ²	18
内部仕上左官工事				
内装壁 左官仕上材料	差別化 商材	Mokkun ヒノキ無垢パウダー 1kg/袋	袋	10
同上施工費	材工 対応	リビングTV背面壁、玄関周辺壁、2階西洋室西面壁	m ²	32

ヤマガタヤ産業(株) オリジナル商材 木の塗り壁「Mokkun」



住宅資材総合商社
ヤマガタヤ産業株式会社

木の塗り壁 Mokkun で 「ちょうど良い」内装木質化を！



見た目が「木質」に見えない木の塗り壁「Mokkun」は、部屋の木質化効果を最大限に得ながらも、視覚的には刺激が強いという木質化のデメリットを抑えられる、まさに「ちょうど良い」商材です！

県産材の木の塗り壁
Mokkun(もっくん)

弊社のイチオシ商品！
調湿・消臭・抗菌性能・蚊の忌避効果に加え、不燃性能も有ります。その他の塗壁もご相談ください。

全国で施工実績あり！
材工で承ります！



本店営業 河合

7
CONSTRUCTION

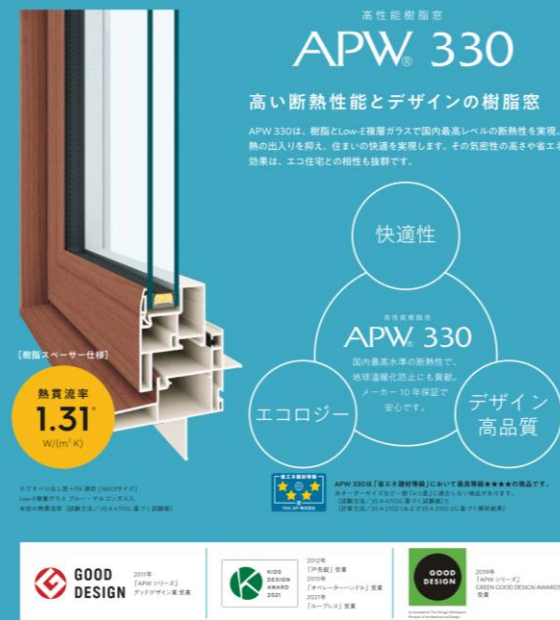
「ぎふの木の家」 GX志向型 モデル

「仕様について」



金属建具工事	(外部建具) 非防火仕様		
名称	規格	単位	数量
YKKap製	APW330 (樹脂サッシビードⅡ他		
玄関ドア	ゲートD30 片開き D2仕様 922*2330 手動錠	組	1
玄関	南 テラストア 片開き ビードⅡ 06920	〃	1
リビング	南 ヨスバリ 7407	〃	1
ダイニング	南 引違 16522	〃	1
キッチン	南 片引き戸 通風横格子 ビードⅡ 18520	〃	1
UB	西 ヨスバリ 6005	〃	1
洗面所	北 ヨスバリ 6005	〃	1
勝手口	北 片開き 通風勝手口ドア 横格子 ビードⅡ 06920	〃	1
トイレ	北 ヨスバリ 6005	〃	1

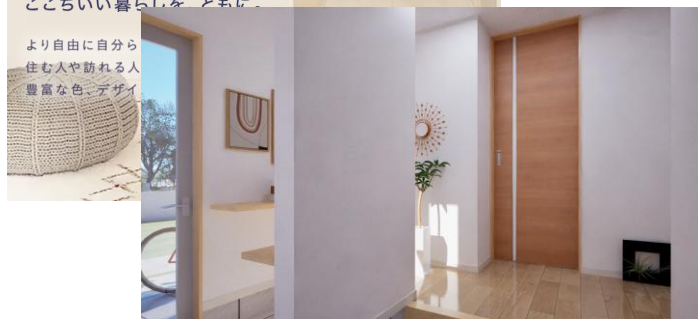
高い断熱性で夏涼しく、冬暖かい。
日本の住まいに
快適な“いごこち”をお届けします。



「ぎふの木の家」GX志向型 モデル

「仕様について」

DAIKEN



木製建具工事	(内装建具)		
名称	規格	単位	数量
内装建具	大建工業製 ieriaシリーズ		
リビング入口	吊戸片引き 固定枠 1645*2033 Y4デザイン	組	1
トイレ入口	吊戸片引き 固定枠 1645*2033 00デザイン 小窓+表示錠	〃	1
リビング・廊下	吊戸片引き 固定枠 1645*2033 00デザイン	〃	1
洗面所・廊下	片開きドア 固定枠 755*2033 00デザイン	〃	1
キッチン・廊下	吊戸片引き 固定枠 1645*2033	〃	1
2階トイレ	片開きドア 固定枠 780*2033 00デザイン 小 窓+表示錠	〃	1
洋室2	片開きドア 固定枠 780*2033 00デザイン	〃	1
洋室2加セット	吊戸片引き 固定枠 1645*2033 00デザイン	〃	1

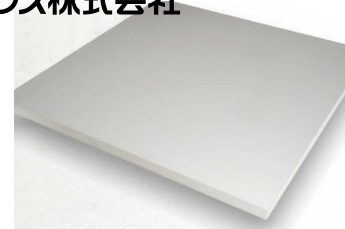
「ぎふの木の家」GX志向型 モデル

「仕様について」

断熱工事				
名称		規格	単位	数量
基礎断熱材		スタイロ-Ⅱ 3種b 3*6 t=50	枚	3
床断熱材・外気床		アクリアUボードピンス 20kg t=90	坪	22
外壁充填断熱材		アクリアネスト 14kg t=105	〃	56
屋根断熱材		キューワンボード 3*6 t=50 無加工品	枚	40
キューワンボード		t=50 カット品	〃	12
気密防水テープ	在庫	AK50 50mm巾20m巻	巻	30
気密シート (壁断熱部分)	在庫	ダンタイトバルト10 1m*50m	〃	5
コンテント気密部材	在庫	バリアホックスS	枚	35
バリアホックスW	在庫		〃	10
バリアホックスT	在庫		〃	5



Achilles アキレス株式会社



**気密測定
承ります！**



「人類は、無敵な
熱損失を防ぎた
相当隙間面積
C値

高断熱化だけでは
「内部結露」
が発生しやすい
「見えない部分か！」

なぜ**気密**が
必要なのか？



DUPONT™

デュポン・スタイロ株式会社



住まいの品質を考える

日本住環境株式会社

「ぎふの木の家」GX志向型 モデル

「仕様について」

換気設備工事			
名称	規格	単位	数量
第3種排気型集中換気システム	ルフロ400 材工共	式	1
空調設備工事			
名称	規格	単位	数量
全館空調システム	コンフォート24空調システム	式	1

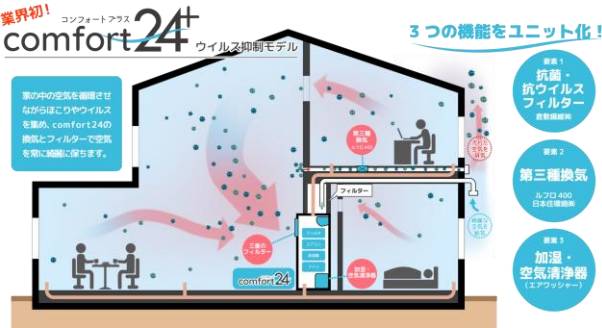
中小工務店向け支援型高性能全館空調のパッケージシステム

「エクセレントハウジングシステム」

- ・ 高性能住宅の仕様がパッケージ化されていますので、自社仕様決めの選択肢のひとつに。
- ・ 完成した住宅には「省エネ大賞」マークが1棟ごとに付与され住宅の商品価値と認知度が一気にUP！



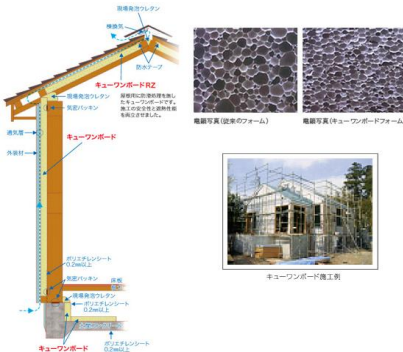
株式会社システック環境研究所



住まいの品質を考える
日本住環境株式会社



Achilles アキレス株式会社



「ぎふの木の家」GX志向型 モデル

「仕様について」

給湯器工事			
名称	規格	単位	数量
エコキュート (本体+ヒートポンプ)	HE-S37LQS	台	1



80%深夜電力

- ・ 高い省エネ性能
- ・ ソーラーチャージ
- ・ AIEコナビ搭載
- ・ スマホ対応/高機能リモコン
- ・ うっかりアシスト



「ぎふの木の家」GX志向型 モデル

「仕様について」

LIXIL
TOTO
Panasonic

- ・ いずれかで統一
- ・ 3メーカーさまとも統一価格

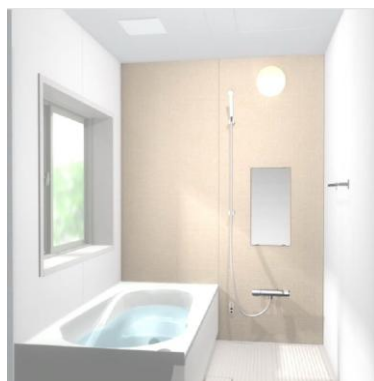
住宅設備機器工事

名称	3メーカー 統一価格	規格	単位	数量
システムキッチン工事		I型 W2550 2口IH	基	1
システムバス工事		1616サイズ、折戸、断熱浴槽	〃	1
洗面化粧台		W750+ 3面鏡	組	1
1Fトイレ		洋便器 タンクレストイレ+カウンター手洗い	台	1



LIXIL

システムバスルーム リデア Cタイプ



サーモバス S



プレアスLSタイプ



システムキッチン シェラS



IHヒーター



洗面化粧台 ピアラ



「ぎふの木の家」GX志向型 モデル

「仕様について」

LIXIL
TOTO
Panasonic

- ・ いずれかで統一
- ・ 3メーカーさまとも統一価格

住宅設備機器工事			
名称	3メーカー 統一価格	規格	単位 数量
システムキッチン工事		I型 W2550 2口IH	基 1
システムバス工事		1616サイズ、折戸、断熱浴槽	// 1
洗面化粧台		W750+ 3 面鏡	組 1
1Fトイレ		洋便器 タンクレストイレ+カウンター手洗い	台 1



TOTO

(サザナ) Nタイプ 1616サイズ

G GA + レストルームドレッサーコンフォートシリーズ

(ミッテ) I 型 2550 mm

(オクターブ Lite) 間口 : 750mm



魔法Uん浴槽
(JIS高断熱浴槽準拠)



2口IH+ラジエントヒーターP



「ぎふの木の家」GX志向型 モデル

「仕様について」

LIXIL
TOTO
Panasonic

- ・ いずれかで統一
- ・ 3メーカーさまとも統一価格

住宅設備機器工事

名称	3メーカー 統一価格	規格	単位	数量
システムキッチン工事		I型 W2550 2口IH	基	1
システムバス工事		1616サイズ、折戸、断熱浴槽	〃	1
洗面化粧台		W750+ 3面鏡	組	1
1Fトイレ		洋便器 タンクレストイレ+カウンター手洗い	台	1



Panasonic

オフローラ 1616 AR

アラウーノ S160シリーズ

Vスタイル

シーライン



断熱組みフタ
2分割
フックなし



スライドタイプ



「ぎふの木の家」GX志向型 モデル

「仕様について」

その他工事			
名称	規格	単位	数量
太陽光発電システム工事	6.0kw モジュール：Qcells製	式	1
HEMS	システム工事	〃	1
（蓄電池 オプション）	システム工事	〃	1



「ぎふの木の家」GX志向型 モデル

「仕様について」



NEW 2026年モデル



加湿

換気

小能力高効率
コンプレッサー



区分
(い)

RX
SERIES

うるさらX



ZEH基準達成・GX志向型住宅には小能力時高効率型コンプレッサー搭載のダイキン ルームエアコンを是非、ご活用ください。

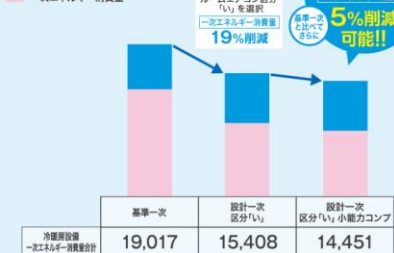
小能力時高効率型コンプレッサー搭載の機種は裏面の表をご確認ください。

冷暖房設備機器の一次エネルギー消費量試算（外皮性能はZEH水準で試算）

地域区分「1～6」については効果あり

地域6,UA値0.60
東京23区、大阪市等

■ 冷暖房設備
一次エネルギー消費量
■ 暖房設備
一次エネルギー消費量



地域2,UA値0.40
札幌市、旭川市等

■ 冷暖房設備
一次エネルギー消費量
■ 暖房設備
一次エネルギー消費量



Webプログラム上の計算結果であり、実使用時とは省エネ効果に差がございます。

マニュアル設定なら
お好みの温度・しつど設定も可能です

節電除湿冷房

節電冷房

節電加湿暖房

RX
シリーズのみ

節電暖房



2026年モデルより
小能力時高効率コンプレッサー搭載の
ラインナップが拡充



温度・しつどを
数値で設定できます。

「補助金」活用について

住宅省エネキャンペーンにおける3省連携(新築・リフォーム)

目的

2050年カーボンニュートラルの実現に向けて家庭部門の省エネを強力に推進するため、住宅の断熱性の向上に資する措置や高効率給湯器の導入など、新築住宅の省エネ化や、既存住宅の省エネリフォームへの支援を強化することが必要。

国土交通省、経済産業省及び環境省は、3省の連携により、「省エネ住宅の新築を支援する補助制度」、「既存住宅の省エネリフォームを支援する補助制度」のそれぞれについて、各事業を組み合わせることで(併用)を可能とする。

対象

みらいエコ住宅2026事業			
対象世帯	対象住宅	補助額 ()は1~4地域	
すべての世帯	GX志向型住宅	110万円/戸 (125万円/戸)	
子育て世帯等※	長期優良住宅 ZEH水準住宅	最大95万円/戸 (100万円/戸) 最大55万円/戸 (60万円/戸)	

※1「ZEH水準」の定義は、省エネ性能が「ZEH水準」に達していること。電力消費は「ZEH水準」に達していること。

※2「長期優良住宅」の定義は、国土交通省が定める「長期優良住宅の認定基準」に適合していること。

既存住宅の省エネリフォームにおける3省連携

○以下の各事業を組み合わせる場合は、ワンストップの一括申請の実施を予定している。

既存住宅の省エネリフォームにおける3省連携			
工事内容	補助対象	補助額	
①省エネ改修	1) 高断熱窓の設置 2) 給湯器 3) 開口部・躯体等の省エネ改修工事	先進的窓リノベ2026事業 給湯省エネ2026事業 省エネ改修工事	高性能の断熱窓 高効率給湯器 エコジョーズ/エコフィール
②その他のリフォーム工事※	既存住宅の省エネ改修 住宅の子育て対応改修など	みらいエコ住宅2026事業	最大100万円/戸

※1「ZEH水準」の定義は、省エネ性能が「ZEH水準」に達していること。電力消費は「ZEH水準」に達していること。

※2「長期優良住宅」の定義は、国土交通省が定める「長期優良住宅の認定基準」に適合していること。

住宅省エネキャンペーンにおける3省連携(新築)

目的

2050年カーボンニュートラルの実現に向けて家庭部門の省エネを強力に推進するため、新築住宅の省エネ化への支援を強化することが必要。

国土交通省及び環境省による「住宅の新築・購入」を支援する補助制度と、経済産業省による「蓄電池の設置」を支援する補助制度について、3省の連携により、各事業を組み合わせることで(併用)を可能とする。

対象

みらいエコ住宅2026事業			
対象世帯	工事内容※1,2	対象住宅	補助額 ()は1~4地域
すべての世帯	・注文住宅の新築 ・新築分譲住宅の購入 ・賃貸住宅の新築	GX志向型住宅※3 O下記の①、②、③及び④に適合するもの ① 断熱性能等※4(以下) ② 一次エネルギー消費量の削減率(右表) ③ 高度エネルギーマネジメント(HEMS)※5等の導入 ④ 建築事業者がGXの促進に対する協力について表明すること※6	110万円/戸 (125万円/戸)
子育て世帯または若者夫婦世帯	・注文住宅の新築 ・新築分譲住宅の購入 ・賃貸住宅の新築 (主たる入居世帯を子育て世帯等とするもの)	長期優良住宅※3 ZEH水準住宅※3	75万円/戸 (80万円/戸) 95万円/戸 (100万円/戸) 35万円/戸 (40万円/戸) 55万円/戸 (60万円/戸)

※1 対象となるのは、戸建住宅の新築(分譲)と中古住宅の新築(分譲)である。

※2 以下の住宅は、原則対象外とする。

① 国土交通省が定める「長期優良住宅の認定基準」に適合しないもの。

② 国土交通省が定める「ZEH水準」に達しないもの。

③ 国土交通省が定める「省エネ基準」に達しないもの。

④ 国土交通省が定める「省エネ基準」に達しないもの。

⑤ 国土交通省が定める「省エネ基準」に達しないもの。

⑥ 国土交通省が定める「省エネ基準」に達しないもの。

蓄電池を設置する場合の補助事業

・以下の補助事業を組み合わせることで利用可能(併用)。

補助額	補助率
DR※1に対応したリソース導入 拡大支援事業(仮)※2	3/10

※1「ZEH水準」の定義は、省エネ性能が「ZEH水準」に達していること。電力消費は「ZEH水準」に達していること。

※2「長期優良住宅」の定義は、国土交通省が定める「長期優良住宅の認定基準」に適合していること。

住宅省エネ2026キャンペーン

住宅省エネキャンペーンにおける3省連携(リフォーム)

目的

2050年カーボンニュートラルの実現に向けて家庭部門の省エネを強力に推進するため、住宅の断熱性の向上に資する改修や高効率給湯器の導入などの住宅の省エネ化への支援を強化することが必要。

国土交通省、経済産業省及び環境省は、住宅の省エネリフォームを支援する補助制度について、3省の連携により、各事業を組み合わせることで(併用)や、ワンストップでの申請対応を予定している。

対象

工事内容	補助対象	補助額
①省エネ改修	1) 高断熱窓の設置※1,4 2) 給湯器 3) 開口部・躯体等の省エネ改修工事※3,4,5 ②その他のリフォーム工事※3,4 (①③の工事を行った場合に限り)	高性能の断熱窓 (断熱性能U値)1.9以下等、建材トップナール制度2030年目標水準値を超えるもの、その他要件を満たすもの※6等) 高効率給湯器 (a)ヒートポンプ給湯機、(b)ハイブリッド給湯機、(c)家庭用燃料電池 エコジョーズ/エコフィール* *従来型給湯器からの取替に限る 補助対象は賃貸集合住宅に設置する場合に限る 開口部、外壁、屋根・天井又は床の断熱改修、エコ住宅設備の設置の組合せ※7 住宅の子育て対応改修、バリアフリー改修、空気清浄機・換気機能付きエアコン設置工事等
②蓄電池を設置する場合の補助事業	・以下の補助事業を組み合わせることで利用可能(併用)。	
DR※1に対応したリソース導入 拡大支援事業(仮)※2	DRに活用可能な家庭用蓄電システムへの導入を支援	3/10

※1「ZEH水準」の定義は、省エネ性能が「ZEH水準」に達していること。電力消費は「ZEH水準」に達していること。

※2「長期優良住宅」の定義は、国土交通省が定める「長期優良住宅の認定基準」に適合していること。

※3「省エネ改修工事」の定義は、国土交通省が定める「省エネ改修工事の認定基準」に適合していること。

※4「高断熱窓」の定義は、国土交通省が定める「高断熱窓の認定基準」に適合していること。

※5「高断熱窓」の定義は、国土交通省が定める「高断熱窓の認定基準」に適合していること。

※6「高断熱窓」の定義は、国土交通省が定める「高断熱窓の認定基準」に適合していること。

※7「高断熱窓」の定義は、国土交通省が定める「高断熱窓の認定基準」に適合していること。

みらいエコ住宅2026事業(Me住宅2026)の概要

令和7年度補正予算案:2,050億円 ※GX経済移行費を含む。

1 制度の目的

○2050年カーボンニュートラルの実現に寄与する良質なストック形成を図るため、「ZEH水準住宅」や「長期優良住宅」の新築、特に高い省エネ性能等を有する「GX志向型住宅」の新築及び省エネ改修等への支援を実施し、物価高の影響を受けやすい住宅分野の省エネ投資の下支えを行う。

2 補助対象

▶補正予算案の閣議決定日(令和7年11月28日)以降に、工事着手したもの(新築の場合は基礎工事に着手、リフォームの場合はリフォーム工事に着手)に限る。

住宅※1,2の新築(注文住宅・分譲住宅・賃貸住宅)			
対象世帯	対象住宅	補助額 ()は1~4地域	
すべての世帯	GX志向型住宅※3,4 長期優良住宅※3,4 若者夫婦世帯	110万円/戸 (125万円/戸) 75万円/戸 (80万円/戸) 95万円/戸 (100万円/戸)	
子育て世帯または若者夫婦世帯	ZEH水準住宅※3,4 若者夫婦世帯	35万円/戸 (40万円/戸) 55万円/戸 (60万円/戸)	

※1 対象となるのは、戸建住宅の新築(分譲)と中古住宅の新築(分譲)である。

※2 以下の住宅は、原則対象外とする。

① 国土交通省が定める「長期優良住宅の認定基準」に適合しないもの。

② 国土交通省が定める「ZEH水準」に達しないもの。

③ 国土交通省が定める「省エネ基準」に達しないもの。

④ 国土交通省が定める「省エネ基準」に達しないもの。

⑤ 国土交通省が定める「省エネ基準」に達しないもの。

⑥ 国土交通省が定める「省エネ基準」に達しないもの。

⑦ 国土交通省が定める「省エネ基準」に達しないもの。

⑧ 国土交通省が定める「省エネ基準」に達しないもの。

⑨ 国土交通省が定める「省エネ基準」に達しないもの。

⑩ 国土交通省が定める「省エネ基準」に達しないもの。

⑪ 国土交通省が定める「省エネ基準」に達しないもの。

⑫ 国土交通省が定める「省エネ基準」に達しないもの。

⑬ 国土交通省が定める「省エネ基準」に達しないもの。

⑭ 国土交通省が定める「省エネ基準」に達しないもの。

⑮ 国土交通省が定める「省エネ基準」に達しないもの。

⑯ 国土交通省が定める「省エネ基準」に達しないもの。

⑰ 国土交通省が定める「省エネ基準」に達しないもの。

⑱ 国土交通省が定める「省エネ基準」に達しないもの。

⑲ 国土交通省が定める「省エネ基準」に達しないもの。

⑳ 国土交通省が定める「省エネ基準」に達しないもの。

㉑ 国土交通省が定める「省エネ基準」に達しないもの。

㉒ 国土交通省が定める「省エネ基準」に達しないもの。

㉓ 国土交通省が定める「省エネ基準」に達しないもの。

㉔ 国土交通省が定める「省エネ基準」に達しないもの。

㉕ 国土交通省が定める「省エネ基準」に達しないもの。

㉖ 国土交通省が定める「省エネ基準」に達しないもの。

㉗ 国土交通省が定める「省エネ基準」に達しないもの。

㉘ 国土交通省が定める「省エネ基準」に達しないもの。

㉙ 国土交通省が定める「省エネ基準」に達しないもの。

㉚ 国土交通省が定める「省エネ基準」に達しないもの。

㉛ 国土交通省が定める「省エネ基準」に達しないもの。

㉜ 国土交通省が定める「省エネ基準」に達しないもの。

㉝ 国土交通省が定める「省エネ基準」に達しないもの。

㉞ 国土交通省が定める「省エネ基準」に達しないもの。

㉟ 国土交通省が定める「省エネ基準」に達しないもの。

㊱ 国土交通省が定める「省エネ基準」に達しないもの。

㊲ 国土交通省が定める「省エネ基準」に達しないもの。

㊳ 国土交通省が定める「省エネ基準」に達しないもの。

㊴ 国土交通省が定める「省エネ基準」に達しないもの。

㊵ 国土交通省が定める「省エネ基準」に達しないもの。

㊶ 国土交通省が定める「省エネ基準」に達しないもの。

㊷ 国土交通省が定める「省エネ基準」に達しないもの。

㊸ 国土交通省が定める「省エネ基準」に達しないもの。

㊹ 国土交通省が定める「省エネ基準」に達しないもの。

㊺ 国土交通省が定める「省エネ基準」に達しないもの。

㊻ 国土交通省が定める「省エネ基準」に達しないもの。

㊼ 国土交通省が定める「省エネ基準」に達しないもの。

㊽ 国土交通省が定める「省エネ基準」に達しないもの。

㊾ 国土交通省が定める「省エネ基準」に達しないもの。

㊿ 国土交通省が定める「省エネ基準」に達しないもの。

「補助金」活用 について

岐阜 県産材使用と
GX志向型住宅 併用

・ 今年度の「ぎふの木で家づくり支援事業」 + 来年度の「GX志向型住宅」 での補助金で仮算出



令和7年度 ぎふの木で家づくり支援事業

ぎふの木をつかった
住宅の新築・改修に助成します

国補助金等との併用が可能になりました!

岐阜県産の木をつかった家で
心も体も健康に暮らしてみませんか?

【募集枠数】
県内新築タイプ 250棟
県外新築タイプ 60棟
県内改修タイプ 30棟

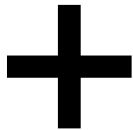
国補助金等との併用が可能です!
財団法人ぎふ木質住宅普及事業費補助金との併用が可能です!
金利も引き下げられる「フラット35地域連帯型」が利用できます!

豊かな森林を未来に引き継ぐために
岐阜県産の木をつかって、岐阜県の森林を守り育てる。

岐阜県産は県土の約8割を森林が占める、日本有数の森林県です。
先人達が植えて育ててきたスギ・ヒノキは、木材として利用できる期間を
延ばしています。こうした木材を活用して、また植えて育てることは、土砂災害
の防止や、水資源の保全など、私たちの安全・安心な暮らしの確保につなが
ります。また、木をふんだんに使った空間には免疫力向上やリラックス効果
など、様々な作用があることが明らかになってきています。

助成額
新築 1棟あたり
最大 32万円
改修 1棟あたり
最大 16万円

お問い合わせ 岐阜県 林政部 県産材流通課 058-272-8487 FAX:058-278-2705



みらいエコ住宅2026事業
(GX志向型住宅)

110万円
(1～4地域は125万円)

岐阜県 「ぎふの木で家づくり支援事業」

※今年度より国補助金との併用が可能に

ただし国補助金等を併用する場合は、併用なしの場合の55%
= **併用の場合は「17万6千円」が上限額** (今年度の場合)



「みらいエコ住宅2026事業(国補助金)」のGX志向型住宅の
補助金と、「ぎふの木で家づくり支援事業」の補助金を併用する
場合は**最大で…**

GX志向型住宅「110万円」 +
ぎふの木で家づくり支援事業「17万6千円」

= 「127万6千円」の補助金を受けられる

(今年度の県補助金と来年度の国補助金での仮算出)

(木材使用量などの各種条件によります)

「ぎふの木の家」GX志向型 モデル

「エンドユーザー」価格（想定）

エンドユーザー様向け(仮)価格

御 見 積 書

令和7年12月4日

工事件名: 「ぎふの木の家」GX志向型 モデル 新築工事 37.89坪 (125.31㎡)

御見積金額 ￥37,664,000.- (税込)

合計金額 ￥34,240,000.-

消費税額 ￥3,424,000.-

工事場所: 本巣市
工事概要: 新築工事
工事期間: お打合せにて
支払条件: お打合せにて
有効期限: 令和7年12月末日

補助金(想定): 約127万円 有り

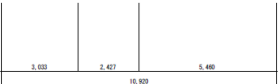
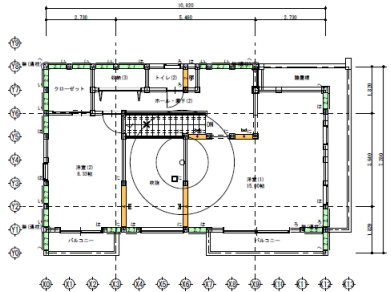
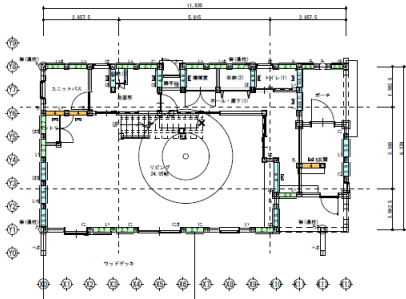
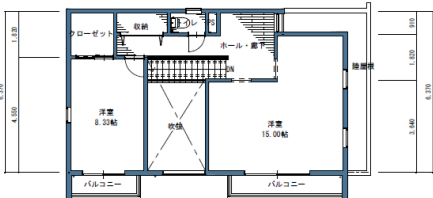
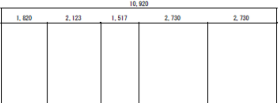
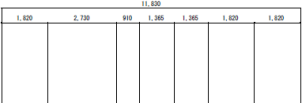
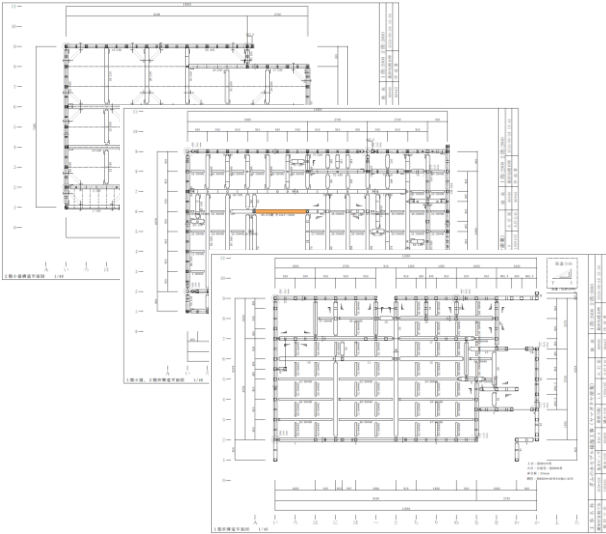
「ぎふの木の家」GX志向型 モデル

実施用 資料一式

内訳明細書				
No.	品名	単位	数量	備考
A	建築工事	㎡	1	
B	設備工事	㎡	1	
C	その他工事	㎡	1	
D	設計費	日	1	
E	設計費・各種申請費	日	1	
F	諸経費	日	1	
G	その他	日	1	

内訳明細書				
No.	品名	単位	数量	備考
1	建築工事	㎡	1	
2	設備工事	㎡	1	
3	その他工事	㎡	1	
4	設計費	日	1	
5	設計費・各種申請費	日	1	
6	諸経費	日	1	
7	その他	日	1	

内訳明細書				
No.	品名	単位	数量	備考
1	建築工事	㎡	1	
2	設備工事	㎡	1	
3	その他工事	㎡	1	
4	設計費	日	1	
5	設計費・各種申請費	日	1	
6	諸経費	日	1	
7	その他	日	1	



御社の「オリジナル GX 志向型 モデル」仕様のひな形としてもご活用いただけます。



**今後も「岐阜県産材」を活用した
「より安全で、健康な家づくり」を目指します。
皆さまのご協力、何卒よろしくお願いいたします。**