

テキストを入力してください。



今月号の インデックス はこちら

年間スケジュール

ぎふの木ネット協議会より

モクタウン情報

木材についての市況

事例紹介

ぎふの木ネット オススメ建材

新商品情報

ハウジング部より

東海地区新設住宅着工統計

年間イベントスケジュール

- | | |
|--------|--|
| 11/2・3 | 岐阜県主催 ぎふ森の恵み感謝祭 (参加予定)
岐阜メモリアルセンター 芝生広場にて |
| 11/29 | ぎふの木ネット協議会 年末フォーラム 開催
岐阜グランドホテル 雪の間にて |

ぎふの木ネット
協議会より

「かこみよ」

【11/29 ぎふの木ネット年末フォーラム】

EXHIBITION BOOTH 展示ブースのご案内

ぎふの木ネット特別フォーラムACQUITVE

会場は、LIXIL または Rinnai コードの申込フォームより申し込めております。

URL: <http://net.gifu-net.jp/online/booth/>

ぎふの木ネット 特別フォーラム 2024

次は「エネルギー」だ！

エコハウスのすすめ

11.29

13:30～17:00 (受付13:30より)

岐阜グランドホテル 西館2F 雪の間

ぎふの木ネット協議会

主催 ぎふの木ネット協議会

〒501-4019 岐阜県羽島郡岐和町みやま5-1-3 (ヤマダヤ産業株式会社内)

TEL: 058-271-3111 / FAX: 058-271-3116 / Mail: info@gifunet.net

ぎふの木ネットのテーマ

- 健康
- 脱炭素化
- 地方創生

岐阜県の取り組み

地元産品に切り、より高い付加価値

48%削減

MESSAGE ご挨拶

敬愛のメモリースを贈ろう

多岐なテーマ、社会、生活、多岐にわたる。国、地域、経済、文化による影響もあふれる。連携により創出される価値も大きい。

社会課題を解決することは、国・自治体の使命であり、企業に課題や内情によりメモリースを贈ることも難しく、社会課題の解決は個人の使命感や情熱に委ねられて、メモリースを贈る機会が減少し、地域づくりも進まず、発展も停滞してしまいがち。

私は2019年に「ぎふの木ネット」を立ち上げ、2020年から「ぎふの木ネット」を「ぎふの木ネット」の核として、様々な企業、個人、団体と連携し、社会課題の解決を目指しています。

今回のフォーラムは、敬愛のメモリースにテーマとしてあり、地域づくり、生活、健康、脱炭素化、地方創生、様々なテーマから切り出し、具体的な課題を共有し、連携により、より高い付加価値を生み出すことを目指しています。

ご挨拶の場、すべての人が参加できるように、様々な工夫を凝らして開催いたします。

ぎふの木ネット協議会 会長 高田 秀典

SUSTAINABLE DEVELOPMENT GOALS

ぎふの木ネット協議会が掲げる17の持続可能な開発目標を達成し、100年の未来に向けて貢献していきます。

開催日時 2024年 11.29 (金) 13:30～17:00 (受付13:30より)

開催場所 岐阜グランドホテル 西館2F 雪の間

〒501-4019 岐阜県羽島郡岐和町みやま5-1-3

TEL: 058-271-3111

※2024年の開催回数限りとなります

SCHEDULE タイムスケジュール

13:00 受付開始

13:30 ●開会
—ブース見学—

14:30 ●特別講演

テーマ: 『心豊かえこな住まいのつくり方』

講師 岐阜県立森林文化アカデミー 辻 充孝 教授

講師紹介

岐阜県立森林文化アカデミー 教授、一橋大学MBA、1973年東京生まれ。1995年より岐阜県立森林文化アカデミーを創設、1998年から学長に就任。5年間の学長を務めて2001年の岐阜県立森林文化アカデミーが「脱炭素社会」を実現し、環境問題、資源問題の解決、教育の向上、地域づくりなどに関わり、本気で社会課題の解決に取り組む。

メッセージ

上記の講演が実現できれば、心豊かに住みかかっているという結果が得られると思いますが、実際はどのような暮らしを実現したいのかという、具体的な課題や課題解決の目標を明確にするために、参加すべきことです。

またテーマでは住みかかっているものから始めて、心豊かえこな住まいを実現するための課題を探します。

16:10 ●協議会からの発表

17:00 閉会

ぎふの木ネット協議会 特別フォーラム

テーマ 次は「エネルギー」だ！

エコハウスのすすめ

日時 2024年11月29日(金) 13:30～17:00(受付13:00～) ※予定

場所 岐阜グランドホテル 西館2F「雪の間」 〒502-8567 岐阜県岐阜市長良648 ☎ 058-233-1111

特別講演 心地よいエコな住まいのつくり方

講師 岐阜県立森林文化アカデミー

ぎふの木ネット協議会の年末フォーラムを岐阜グランドホテル（雪の間）にて開催致します。今回のテーマは『次は「エネルギー」だ！エコハウスのすすめ』、特別講演を岐阜県立森林文化アカデミーの辻教授に登壇いただく予定です。

講師 岐阜県立森林文化アカデミー
辻 充孝 教授

岐阜県立森林文化アカデミー教授・一級建築士・パワビオローグ
B1J。1973年兵庫県生まれ。'96年に大阪芸術大学建築学科
を卒業後、M&S建築設計事務所に入所。5年間の実務経験を経て
2003年の岐阜県立森林文化アカデミー設立時から教職に就く。建築計画、温熱環境の研究、講座
を受けもつと同時に、木造住宅や木造建築の設計に携わる。

【スケジュール】 ※一部時間などが変更になる可能性もございます。

[13:00~]	[13:30~]	[14:00~]	[14:30~]	[16:10~]	[17:00頃]
受付開始	フォーラム開会	ブース見学	辻先生 講演	事務局より発表	終了予定

FAX 送信先 **058-271-3116**
(ぎふの木ネット協議会 事務局 伊藤宛)

参加 欠席

貴社名	
ご氏名	
メールアドレス	

ぎふの木ネット協議会 岐阜県羽島郡城南町みやまち1-3 (ヤマガタヤ産業株式会社内)
TEL: 058-271-3111 E-mail: info@gifunoki.net

<詳細>

日にち：11月29日（金）

受付：13：00～

開会：13：30

下記より申込書をダウンロードでき
ます

[特別フォーラム申込書](#)

また、事務局から郵送します「ぎふ
の木ネット通信」にもお申込み用紙
を同封します

【林業勉強会 報告】

今回は現場見学がメインということで、最初に少し座学として木材の商流や今回見学させてもらう「森林組合」について教えてもらいました。



その後今動いている現場を見学させてもらいました。伐倒した木を集める「集材作業」と集材した木の枝を払い、必要な長さにカットをする「造材作業」を行うところを見学しました。森林組合の職員の方に都度疑問に思うことなどはお聞きしながら、実際に林業機械が動くのを見る機械も少ないため、事務局としても大変貴重な経験となりました。



今その後植林を終えて3年立っている現場を見学しました。植林されていたのはヒノキとアカマツで、植えた後も下刈りや獣害対策を行っている等話を聞きました。





最後に原木が集まっている土場を見学し、今回の林業勉強会は終了しました。
今後も事務局として実際に現場を見学して頂けるような勉強会を開催したいと思っておりますのでご興味のある方はぜひご参加くださいませ。

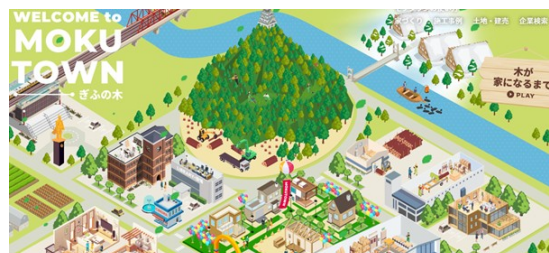


モクタウン情報

《モクタウン参加企業様》
【モクタウンオンライン説明会 開催】

11月8日（金）にオンラインにてモクタウンの現状と今後の活動報告の説明会を開催致します。

モクタウンのアクセス数を含めた現状についてと、広報やキャンペーンなどの説明させていただきます。ぜひご参加くださいますようお願いいたします。



モクタウン参加企業 説明会

木材についての市況

【木材市況】

米材

産地では米国内の原木価格は高原状態で横ばい推移。カナダBC州では立木価格の高騰と州政府による伐採制限で原木価格は高値で推移していたが、米国向け製材品価格の軟化の影響で下落傾向に転じた。今年は山火事警戒による伐採制限が発動されることなく、夏が終わりつつある。米国の伐採は順調ながら港頭在庫積み上げまでには至っていないが、輸出用原木が不足する環境は無い



南洋材

サラワク州では8月は全域天候に恵まれ、原木生産は順調であったが、小径木中心で60cm上のレギュラーサイズの比率が低下している。樹種も雑木がおおく、日本向け製材用原木は減少。主力バイヤーはインドで9月輸出予定量は3船、7万m³。中国が不振で価格が下がったことが影響しているPNGでは天候不順で原木生産量は伸びていない。2次林業、3次林業中心で製材用大径木が少なく、日本向けの製材用ロットを作るのは難しい状況

北洋材

日本側の流通在庫が多く、産地への新規発注は殆ど無い状態。夏場で良質原木が少なく、現地シッパーは焦っていない。一部生産済み製品の処分売りを急いでおり、安値でのオファーも散見される。中国市場も回復が遅れており、またウクライナ問題発生後、欧州向けのカラマツ輸出も少なくなり、原木伐採量を減らさざるを得ない状況。アカマツ原板の本格交渉は秋口からと見られる。8月も現地挽き完成品の入荷は減らず在庫水準は高いが、9月以降は入荷は急速に減少する見込みで、年明けは不足局面になる可能性もある

事例紹介



郡上店在庫
杉赤特一アイジャクリ加工
1900*12*180



基本化粧野地や軒天に使うことが多い材になるのですが。写真はアイジャクリ部分を利用して鎧張りにした現場です。杉赤なので外部で面白い使い方が出来ます。

お問い合わせは ヤマガタヤ産業
(株) 郡上店まで！！
〒501-4234
岐阜県郡上市八幡町五町3-14-12
TEL:0575-67-1155
FAX:0575-67-1881

ぎふの木ネット オススメ建材



ZEN DECK & ST DECK

木材と変わらない施工性がエクステリアに「自由」をもたらす

現場で自由にカットできる樹脂ムク下地材を使用した人工木デッキです。
一般住宅から大型施設まで幅広く対応できます。

再生木材のデッキ材 NEOCUT WOODです。



天然木粉と樹脂の複合材ですので、水に強く腐りにくく、シロアリ等の食害もありません。また、天然木デッキのような防腐剤塗布等のメンテナンスも必要ありません。また、シックハウス等の原因物質も使用していません。加工性は木材と同じく、鋸やカンナ、ノミなど木工用のものが使え、ムク材ですのでどの位置、どの角度からでもビスを打ち込むことができます。根太と束をつなぐ際も、ビスの斜打ちで対応できますので、L金具を使うことなく組立てができます。

大工さんが木材と同じ様に大工道具で加工・施工が出来る商品です。簡単な平面図があれば積算可能ですし、お値段もお値打ちです。

商品紹介サイトは ⇒ [製品情報サイト_サンクラシーMSY-323](#)

施工方法説明動画もございます。



新商品情報

TRENDS

9月25日に発売されました大建工業の「かわいたな」をご紹介します



「乾太くん」にはこんな要望が増えています。

【お施主さま】

○洗面脱衣室はあまり広くないので、洗濯機上に設置して使いやすくしてほしい

○今ある洗濯機と合わせて使いやすい位置に設置して欲しい

【業者様】

○乾燥器設置を前提とした洗面脱衣室スペースで、他業者さまと差別化した提案をしたい

○追加工事としても売り上げ拡大したい

こういったニーズに応えた新商品となります

③選べる3つの製品高 (H)

H=1,000 : 「かわいたな」下に洗濯機を設置しない場合、女性 (身長平均158cm) が使いやすい高さ。

H=1,330 : リンナイ (株) が販売している専用台のスタンダードな高さ (H1,330) と同じ高さ。

H=1,480 : 洗濯機売れ筋上位32機種 (容量7kg以上) のうち、28機種が設置可能※!! (当社調べ)

※洗濯機パンを設置しない場合

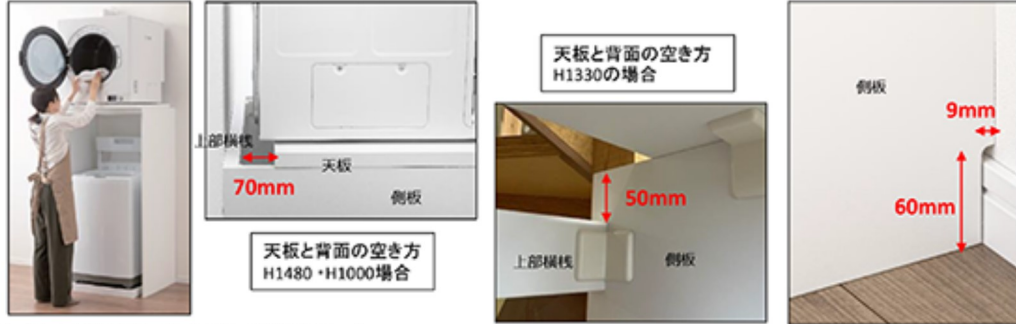
④設置における納まりに配慮

蛇口・コンセントボックス対応⇒洗濯機用の蛇口やコンセントボックス用すき間を確保。

蛇口位置は床から1,250~1,350mmとなるため、H1,330の機種は蛇口と干渉しない横棧位置設計。

⇒天板の後ろにすき間を設けた設計で、配線や洗濯水栓に配慮。

両側板に巾木除けを設けているので、巾木との納まりに配慮。



※「乾太くん」は東京ガス株式会社の登録商標です。

かわいたな POINT 衣類乾燥機 乾太くん専用台として、下に洗濯機が納まり、スペースを有効活用できます。木製の専用台なので洗面室に馴染みます。

POINT 1 3タイプの高さ
 生活スタイルや洗濯機のタイプ (縦型・ドラム) から高さを選択できます。
 かわいたな H1000 PLAN | かわいたな H1330 PLAN | かわいたな H1480 PLAN

POINT 2 乾太くん専用天板
 乾太くんのどのタイプを設置しても防火上必要な最低限の離隔距離を確保できます。また乾太くんの振動があっても脱落しません。

POINT 3 配線対応
 天板の後ろに隙間を開けることで、乾太くんの配線と洗濯水栓に配慮しています。

POINT 4 巾木よけ仕様
 巾木よけ仕様なので壁面に隙間なく設置できます。

※「乾太くん」は東京ガス株式会社の登録商標です。

発売されて間もない商品ですが、発注可能です。
 詳しくはヤマガタヤ産業(株)担当営業にご質問ください。



当面の省エネ基準適合義務化は「等級4」ですが、
 すぐ(2030年)に「等級5」が最低ラインに!

その先を見据えたスタンダードとして
「断熱等級6」が当たり前になります。

今、目指すべきは「断熱等級6～7」！

そこで！

自社仕様決めの選択肢のひとつとしてオススメなのが

中小工務店向け支援型高性能全館空調のパッケージシステム
「**エクセレントハウジングシステム**」

です。

- ・(株)システック環境研究所さま
 - ・日本住環境(株)さま
 - ・YKK AP(株)さま
 - ・アキレス(株)さま
- 4社合同でのパッケージシステム

高性能住宅の仕様をパッケージ化

屋根・壁・外張り付加断熱材	キューワンボード(アキレス)
樹脂サッシ	APW330・APW430 (YKKAP)
ダクト式 第三種換気部材・気密部材	ルフロ 400 (日本住環境)
全館空調ユニット	コンフォート 24 (システック環境研究所)

省エネ大賞2022 資源エネルギー庁長官賞受賞システム採用 モデルハウス

エクセレントハウジングシステム 採用モデルハウス提案図

ぎふの木ネットモデルのモデルハウスに、省エネ大賞受賞「エクセレントハウジングシステム」の採用が決定！

- ・省エネ地域: 3地域～6地域
- ・住宅性能: 断熱等級6、気密C値1.0(導入基準)
断熱等級6、気密C値0.5(推奨基準)
- ・これ以下でも専門4社がハイスペック仕様をサポートします
- ・住宅工法: 在来木軸工法、壁工法、S造、RC造他
- ・延床面積: 80㎡～200㎡以上 二世帯にも対応できます

エクセレントハウジングシステム要件

- ・開口部: YKK AP APW330他
- ・断熱材: アキレス キューワンボード
- ・換気装置: 日本住環境 ルフロ400 気密部材
- ・全館空調: システック環境研究所 コンフォート24

4社部材採用の住宅毎に省エネ大賞マークが付く

1階平面図

2階

4社設計支援体制 監設計(断熱設計)システック環境研究所、換気設計:日本住環境株式会社、外皮平均熱貫流率計算:アキレス株式会社・開口部 YKK AP株式会社

「建築計画の「システム計画」から「設計」「施工」「検証」までの各プロセスをサポートする「中小工務店向け 支援型」で安心。

完成した住宅には「省エネ大賞」マークが1棟ごとに付与され住宅の商品価値と認知度が一気にUP！

※自社仕様の選択肢のひとつとしてご検討ください。



東海地区新設住宅着工統計

【中部地区新設住宅着工統計】

2024年7月	総数	前年比	一昨年比	持家	前年比	一昨年比
愛知	4,930	99.8%	114.7%	1,457	103.8%	100.3%
岐阜	749	84.3%	87.4%	436	92.6%	85.8%
三重	732	97.3%	70.3%	362	92.3%	93.1%
静岡	1,638	95.7%	88.4%	790	93.9%	87.5%
東海四県計	8,049	97.1%	100.0%	3,045	98.0%	93.6%
名古屋	2,045	93.0%	118.1%	304	103.8%	95.0%

【中部地区新設住宅着工統計】

2024年8月	総数	前年比	一昨年比	持家	前年比	一昨年比
愛知	4,867	94.4%	92.4%	1,358	94.0%	92.3%
岐阜	811	89.0%	72.4%	457	112.3%	101.1%
三重	701	79.4%	69.2%	385	90.6%	86.1%
静岡	1,656	81.7%	95.7%	826	92.0%	89.0%
東海四県計	8,035	89.5%	88.0%	3,026	95.3%	91.7%
名古屋	1,799	77.1%	76.3%	257	92.4%	87.1%

【ひとこと】

2024年8月の新設住宅着工は、持家、貸家、分譲住宅が減少したため、全体で前年同月比5.1%の減少となりました。

新設住宅着工数は66,819戸です。

利用関係別で見ますと、

持家93.4%、貸家98.6%、分譲住宅88.0%（うち分譲マンション95.0%、分譲戸建82.6%）です。

また、東海四県（愛知、岐阜、三重、静岡）では

総数89.5%、持家95.3%、貸家72.8%、分譲住宅81.9%

（うち分譲マンション74.5%、分譲戸建88.3%）です。

Back Number



過去のメールマガジンはこちら

NEWS



新着情報はコチラ