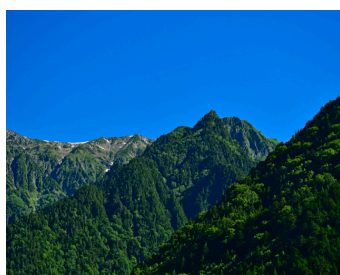


## 木の子カラで地方創生

### 眠れる宝の山

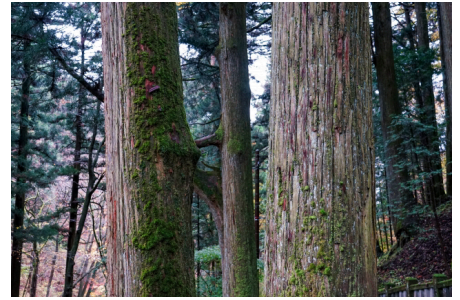


岐阜には1.8億 $\text{m}^3$ 位の森林資源量が存在します。（全国8位）成長量を0としても200年分位の資源があり、現在成長量の方が使用量より多く毎年50万 $\text{m}^3$ 位増え続けています。

中東の石油資源の様に、この膨大な資源を有効に利用する事で、岐阜の山を宝の山に変え、地方創生に結びつける事ができます。

### しかし問題が1つ

それは日本の山全般に言える事です、岐阜の山にも大きな問題があります。それは山の高齢化です。現在、岐阜の山は高齢樹（10齢級以上）（46年～50年）の木が80%で、杉を中心とした大径化が進んでおります。又50年生以上の木材のCO<sub>2</sub>吸収量は急激に下がる為、JクレジットやGクレジット等のCO<sub>2</sub>吸収という点では貢献度が下がります。必要なのは伐って、使って、植えて、育てるこのサイクルの回転を速め、木質化をどんどん推進する事がCO<sub>2</sub>の固定化にもつながり喫緊の課題です。



## 需要の拡大

更に、需要の拡大こそが今一番必要なポイントだと考えます。

キーワードは「岐阜のブランド化」だと思います。

岐阜県の森林率は81% 全国2位

森林面積は86万ha 全国5位

木材資源量は1.8億m<sup>3</sup> 全国8位

桧資源量は5,580万m<sup>3</sup> 全国2位

2位はあっても1位はありません



かつて日経新聞に「日本一の喫茶王国 岐阜」という記事が掲載されました。

（確かに一世帯当たりの支出額は、15,000円位、岐阜市が東京や名古屋をおさえて1位でしたが）

人口当たりの喫茶店数は岐阜県が2位でした。（1位は高知）

じゃあ岐阜県はゴルフ場が多いから、ひょっとしたらと思いましたが、人口当たりのゴルフ場数も全国2位でした。（1位は栃木）

私は業界活性化、そして地方創生の為に2つの日本一が狙えないか？と考えております。

1つ目は「岐阜県の健康寿命」です。

直近のデータでは、

男性が73.09歳で全国9位

女性は76.2歳で全国3位となっています。

本日基調講演を慶應大学の伊香賀先生にいただきましたが、昨年別の会合で先生をお迎えした時に、温度差のない住まいを実現する中で「自立生活できる期間が3年程度伸ばせる」というエビデンスが、私の頭の中にずっと残っております。

もし1年でも伸ばす事ができれば男女とも、日本一になる事ができます。

更に健康寿命については「運動」「食生活」「社会参加」が3要素と言われておりますが、岐阜はゴルフ場が多く、食事もおいしい、更に喫茶店が多い、大

## 岐阜県健康寿命

（厚生労働省令和4年データ）

**男性 73.09歳**

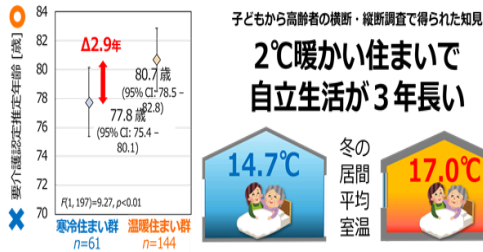
全国第9位

**女性 76.20歳**

全国第3位



## 自立生活できる期間が 3年程度伸ばせる



変えられた環境でございます。  
健康寿命が伸びれば家庭はHAPPY、医療費の増大にも歯止めがかけられます。  
社会課題の解決にもつながります。私達木材業界はこうした点で大きく貢献できると思います。  
そして私は更に「もう1つの日本一」を目指すべきであると考えております。  
それは、「日本一うまく木材を使っている県」つまり「木材先進県日本一」です。

その為には、新築以外の多様な需要を掘り起こさなければなりません。  
たとえば非住宅：学校、高齢者施設だけでなくホテル・オフィス・店舗など  
リノベ …耐震・断熱を切り口  
輸出 …（観光+ビジネスのビジネスツーリズム）を利用  
高級家具 …他素材とのマッチング  
燃料・壁材 …（端材・木粉等利用）  
⇒木材利用の空間創造として考えれば、それこそ打つ手はいっぱいあると思います。



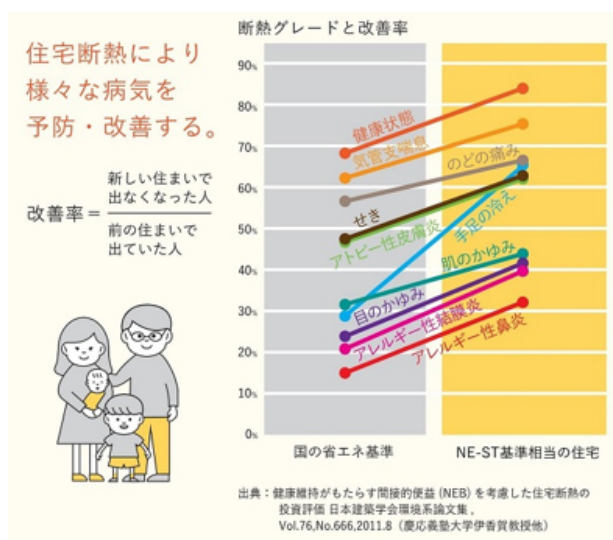
他県の前向きな取り組みも参考になります。例えば鳥取県のモデル…かなり先進的です。





これからの健康的な家づくりの基準は  
「NE-STな家」。

鳥取県では国の基準を上回る独自の基準を定め、  
これを「とっとり健康省エネ住宅」『NE-ST』と  
して普及を進めています。



結びとして私達は県産材を使う意味  
つまりwhy木材？why県産材？の原点に立  
ち帰る必要があります。  
日本一の木材先進県岐阜には岐阜のブラン  
ド化が必要です。  
木遊館等の木育+木学 つまり（エビデ  
ンス）＝岐阜モデルが必要かと存じます。  
産官学プロジェクトとして日本一の木材先  
進県を目ざしたいと思います。  
その先に、すべての人々が夢や希望を持  
ち、生き活きと活躍できる郷土岐阜の実現が私達の願いです。

# ぎふの木ネット 協議会より



会員様のイベント情報を募集します。

オープンハウスなどのイベントの予定がある場合は、事務局にお知らせください。  
タイミングが合えば、ぜひ取材に行かせていただきたいと思います。  
取材した内容はサイト上にてご紹介させていただきます。  
ご紹介サイトは[こちら](#)

## PR動画

現在YouTubeに投稿されているぎふの木ネットのPVです。  
ご希望の方はデータをお渡しいたします。  
是非ご覧ください↓

<https://youtu.be/zSxiJVZPN2w?si=wRgBXMHmDF4naxWz>

ぎふの木ネットコンセプトブックのご案内



この冊子には、ぎふの木ネットがこういった活動をしているか、また木材の良さやメリットなどの情報が盛りだくさんです。  
お施主様に配布できる場面があればぜひご活用ください。  
**お施主様等に配布をご希望の場合は、事務局までご連絡ください。**  
**コンセプトブックは[こちらから](#)**



## 補助金情報

全国木材組合連合会より、「花粉症対策木材利用促進事業の公募」についてのお知らせです。





花粉症対策として、  
住宅分野においてスギJAS構造材等の利用を図るための  
取組を支援します。

詳しくはこちらの⇒[全国木材組合連合会ホームページ](#)をご確認ください。

## 住宅ローン情報

「ぎふの木ネット協議会」を介して住宅ローンをお申し込みの皆さまへ  
OKB住宅ローンのご案内

金利タイプ		返済金利	返済適用金利	当初償還(返済まで)
一 律 の K	金利変動型	年2.875%	基準金利からの引下げ幅:年▲1.850% <b>年1.025%</b>	基準金利からの引下げ幅 <b>年▲1.850%</b>
	固定金利 選択型3年	年4.200%	基準金利からの引下げ幅:年▲1.850% <b>年2.350%</b>	
	固定金利 選択型5年	年4.500%	基準金利からの引下げ幅:年▲1.850% <b>年2.650%</b>	
	固定金利 選択型10年	年5.150%	基準金利からの引下げ幅:年▲1.850% <b>年3.300%</b>	

上記金利は、2026年1月にお借入れいただく場合の金利であり、適用金利は毎月見直しされ、実額にお借入れいただく日の  
金利が適用されます。  
※以下のいずれかで経過している場合は金利引下げの適用を受ける場合があります。  
①当初、金利変動型をご選択されたお客さまは5年経過以降(元金)、5年以内に「固定金利選択型」へ変更された場合は変更日以降)  
②当初、10年固定金利型をご選択されたお客さまは5年経過以降(元金)以降  
※お申し込みに関しては、OKB大垣共立銀行および保証会社の所定の審査をさせていただきます。審査結果によってはご希望に  
届かない場合がありますのであらかじめご了承ください。  
※ご借入れいただく団体信用生命保険の種類等により、引込率0.10%～0.50%が上乗せされます。

OKB住宅ローン上記金利の適用要件  
お申し込みの際に「ぎふの木ネット協議会」が発行する「岐阜県産材使用証明書」を提出いただいた方

【ご注意ください】  
※他の金利プランと比べ金利を引下げる制度・商品との併用はできません。  
※本プランは金融庁金利上昇等の金利変動等の変化により、手数料・商品内容を見直す場合や取扱いを中止する場合があります。  
※前記の記載の他、本件金利プランが利用できる場合があります。

※「お借入れ」や「リフォーム」にもご利用いただけます。詳しくは裏面に記載の窓口にご相談・お問い合わせください。

OKB住宅ローン「フラットワーク」商品概要	
ご返済期間	2年以上40年以内(1年単位)
ご返済金額	100万円以上1億円以内(10万円単位)
目 保	返済利率と元金上乗率より算出される返済総額と元金上乗率を比較し、元金上乗率を低減させていただきます。
保 料	「一括返済方式」と「返済方式」のいずれかをご選択いただけます。 「一括返済方式」と「返済方式」にそれぞれに手数料をそれぞれご選択いただくことでお支払いいただきます。 (例) 3.000万円を期間30年でお借入れの場合・・・574,170円
手数料	1件につき保証会社の手数料3,000円(税込)※銀行あて手数料22,000円(税込)
そ の 他	金利タイプの変更等、返済条件を変更される場合は所定の手数料が必要となります。

※ 窓口にて詳しい説明書をご用意しています。また、窓口にお申し出ください返済額を試算いたします。  
(2026年1月1日現在)

OKB 大垣共立銀行

住宅金融支援機構から全期間固定金利の住宅ローン【フラット35】について  
のお知らせが届きました。詳しくは下記のチラシにてご確認ください。

## 金融市場・住宅ローン市場関連情報

明治安田生命保険相互会社  
東海機構団信室

明治安田

＜当資料に関する照会先＞

明治安田生命保険相互会社 東海機構団信室 TEL: 052-972-8217 (平日9:00~17:00)  
愛知県名古屋市中区錦3-5-27 錦中央ビル6階

MY25=391041

ずっと固定金利の安心  
【フラット35】

Support  
NEWS

**2026年1月**の借入金利  
(融資率9割以下・新機構団信付き)

【フラット35】年2.08%～年4.74%  
【フラット20】年1.71%～年4.37%  
【フラット50】年2.19%～年4.11%

check!【フラット35】は家族構成等に応じたポイントで金利引下げが可能です。

#### 4 ポイントの金利引下げの場合

＜4ポイントの金利引下げが適用となる家族構成等の組合せの例＞  
**【フラット35】子育てプラス**（こども1人）が適用される場合で、  
 ZEHまたは長期優良住宅を取得するとき 等

融資種別	2026年1月の原価金利から引下げ後の金利	
	当初5年間	6年目以降
【フラット35】	年 <b>1.08</b> %	年2.08%
【フラット20】	年 <b>0.71</b> %	年1.71%
【フラット50】	年 <b>1.19</b> %	年2.19%

■金利引下げ内容の確認はこちら⇒



●借入金利とは取戻金無償が提供する借り金に生じる金利をいいます。【フラット35】等の借入金利は取戻金無償により異なります。取戻金無償の借入金利の詳細は、フラット35サイト ([www.flat35.com](http://www.flat35.com)) でご確認ください。●借入金金利は、申込時だけでなく、貸金期間中の金利と異なります。なお、金利は毎月見直しを行います。また、借入金金利は、借入期間（20年以上以下：21年以上）、融資率（9割以下：9割超）、加入する団体信用生命保険の種類などに応じて異なります。●融資率とは返済倍率・購入価格に対して、【フラット35】の借入金利の占める割合をいいます。融資率が9割を超える場合は、借入金利の金利を一律高めに設定する場合があります。●35以上の返済倍率（団体信用生命保険の種類などに応じて、借入金利は異なります）

**カスタマーセンター**



住まいの金融支援機構  
住宅金融支援機構  
0120-0860-35  
通話無料  
土日も営業しています（祝日、年末年始除く。）  
営業時間 9:00～17:00  
※お問い合わせは、お住まいの地域に合わせた営業所へお問い合わせください。

【フラット35】は第三者に賃貸する目的の物件などの投資用物件の取得資金にはご利用いただけません。  
 扱っては、申込ご本人またはご親戚の方が実際ににお住まいになっていることを定期的に確認しています。

[illegible]

2025年11月1日  
東海3県版

ずっと固定金利の安心  
【フラット35】


取扱金融機関一覧表

★「クレジット」は貸付金に充てられた借入金が多いため、本表には貸倒損について掲載しています。									
金融機関名	対応開始月	借入総額 （百万円）	返済済 金額 （百万円）	未返済 金額 （百万円）	借入総額 （百万円） ※クレジット を除く	借入総額 （百万円） ※クレジット を含む	借入総額 （百万円） ※クレジット を含む	借入総額 （百万円） ※クレジット を含む	借入総額 （百万円） ※クレジット を含む
大垣信用銀行	01-20-8888-23	〇	〇	〇	〇	〇	〇	〇	〇
十八銀行	※当行の貸付金は、貸付金に充てられた借入金が多いと見られるため、本表には掲載していません。	〇	〇	〇	〇	〇	〇	〇	〇
三十三銀行	09-356-7126	〇	〇	〇	〇	〇	〇	〇	〇
西武銀行	09-229-1075	〇	〇	〇	〇	〇	〇	〇	〇
あいち銀行	052-262-9578	〇	〇	〇	〇	〇	〇	〇	〇
名古屋銀行	052-732-7681	〇	〇	〇	〇	〇	〇	〇	〇
岐阜県信用金庫	01-20-116-919	〇	〇	〇	〇	〇	〇	〇	〇
大垣市連帯信用金庫	0584-76-6149	〇	〇	〇	〇	〇	〇	〇	〇
高山信用金庫	0577-32-2287	〇	〇	〇	〇	〇	〇	〇	〇
東濃信用金庫	01-20-330-111	〇	〇	〇	〇	〇	〇	〇	〇
関市信用金庫	0575-21-1024	〇	〇	〇	〇	〇	〇	〇	〇
豊橋信用金庫	0532-57-7109	〇	〇	〇	〇	〇	〇	〇	〇
岡崎信用金庫	0586-75-7195	〇	〇	〇	〇	〇	〇	〇	〇
いちじく信用金庫	0594-76-6209	〇	〇	〇	〇	〇	〇	〇	〇
瀬戸信用金庫	0561-86-0133	〇	〇	〇	〇	〇	〇	〇	〇
半田信用金庫	01-20-13-8040	〇	〇	〇	〇	〇	〇	〇	〇
知多信用金庫	0596-26-1009	〇	〇	〇	〇	〇	〇	〇	〇
徳川銀行金庫	0533-89-2305	〇	〇	〇	〇	〇	〇	〇	〇
豊田信用金庫	0565-36-1245	〇	〇	〇	〇	〇	〇	〇	〇
岐阜労働信用金庫	0506-77-8107	〇	〇	〇	〇	〇	〇	〇	〇
西尾信用金庫	0563-56-7961	〇	〇	〇	〇	〇	〇	〇	〇
岐阜信託信用金庫	0533-69-6349	〇	〇	〇	〇	〇	〇	〇	〇
尾西信用金庫	0586-45-5211	〇	〇	〇	〇	〇	〇	〇	〇
赤松信用金庫	0568-72-2181	〇	〇	〇	〇	〇	〇	〇	〇
北加賀上野原信用金庫	059-354-0983	〇	〇	〇	〇	〇	〇	〇	〇
桑名三重信用金庫	0594-24-2535	〇	〇	〇	〇	〇	〇	〇	〇
豊橋工芸信用組合	0532-53-2828	〇	〇	〇	〇	〇	〇	〇	〇
東海労働信用金庫	01-20-226616	〇	〇	〇	〇	〇	〇	〇	〇
東海労働者福祉会連合会信用金庫	052-951-3617	〇	〇	〇	〇	〇	〇	〇	〇
三井住友銀行	01-20-325-023	〇	〇	〇	〇	〇	〇	〇	〇
りそな銀行	01-20-24-3989	〇	〇	〇	〇	〇	〇	〇	〇
三井住友信託銀行	※当行の貸付金は、貸付金に充てられた借入金が多いと見られるため、本表には掲載していません。	〇	〇	〇	〇	〇	〇	〇	〇
楽天銀行	01-20-456-225	〇	〇	〇	〇	〇	〇	〇	〇
住信SBIネット銀行	01-20-433-151	〇	〇	〇	〇	〇	〇	〇	〇
イオン銀行	※当行の貸付金は、貸付金に充てられた借入金が多いと見られるため、本表には掲載していません。	〇	〇	〇	〇	〇	〇	〇	〇
ゆうちょ銀行	※当行の貸付金は、貸付金に充てられた借入金が多いと見られるため、本表には掲載していません。	〇	〇	〇	〇	〇	〇	〇	〇
日本住宅ローン	03-6701-7700	〇	〇	〇	〇	〇	〇	〇	〇
SＢＩＡリアルティ	※当行の貸付金は、貸付金に充てられた借入金が多いと見られるため、本表には掲載していません。	〇	〇	〇	〇	〇	〇	〇	〇
株式会社エス・ピー・エフ・エス・シー	01-20-860-453	〇	〇	〇	〇	〇	〇	〇	〇
全宅住宅ローン	03-3255-0800	〇	〇	〇	〇	〇	〇	〇	〇
ファミリア・リサーチ	0422-37-8088	〇	〇	〇	〇	〇	〇	〇	〇
財形住宅金融	※当行の貸付金は、貸付金に充てられた借入金が多いと見られるため、本表には掲載していません。	〇	〇	〇	〇	〇	〇	〇	〇

●「建築計画」・「フラット500」・「リノベ（リフォーム）体タイプ」・「金利引き下げ特約」等の〇

〈カスタマーセンター〉  
0120-0860-35

**通話無料** 土日も営業しています（祝日、年末年始を除く。）。  
営業時間 9:00 ~ 17:00  
におかけください。Tel 048-615-0420（通話料金が掛かります。）

 【フラット35】は第三者に賃貸する目的の物件などの投資用物件の取得資金にはご利用いただけません。ただし、申込書に本人またはご親族の方が実際に物件まいることを定期的に確認しています。



**住宅金融支援機構**  
Japan Housing Finance Agency



## 住宅金融支援機構からのお知らせ

今回、配付させていただくチラシ等について

### 1. 【フラット35】サポートニュース 2026 年 1 月

- 2026 年 1 月の【フラット35】の金利となります。【フラット35】の金利は毎月見直しされます。今月は 2025 年 12 月の水準から+0.11%の引上げとなっています。長期金利の上昇を受け、その結果引上げられたものと推察します

### 2. 金融市場・住宅ローン市場関連情報

- 住宅金融支援機構が提供する【フラット35】、「10 年 期間固定選択型ならびに変動金利の主要行平均の金利推移（主要行…メガバンク）」、「長期金利推移」、「住宅着工統計からの着工戸数の推移」「住宅着工見通し」「戸建注文住宅に係る住宅景況判断指数」等を掲載しています。また、参考として、「不動産価格指数」の結果を添付しています。

また、今月の資料 2p には、2025 年 12 月 15 日時点ではありますが、エコノミストの「政策金利の見通し」を掲載しています。先月の日銀政策決定会合で政策金利の引上げが決定されましたが、エコノミストの予測も同様となっています。

住宅ローン金利推移に関しては、昨年中から 10 年 期間固定選択型の期間固定部分の金利が【フラット35】金利より高い水準となっている点はポイントと考えますが、長期金利上昇基調を受け【フラット35】の金利も上昇しています。住宅ローン金利に関しては、政策金利の引上げを受け、金融機関の変動金利引上げも想定されますので、長期金利の動向等も含めて、今後の動向には継続した注視が必要と推察します

なお、【フラット35】（上記 1・3・4）に関するお問合せは、お近くの【フラット35】取扱金融機関にて相談いただくようお願いいたします。取扱金融機関の検索サイト URL は以下のとおりです。

<https://www.simulation.jhf.go.jp/flat35/kinri/index.php/contacts/top>

また、市場関連情報（上記 2）に関するお問合せは、明治安田東海機構信託室（052-972-8217）までお願いいたします。

住まいのしあわせを、ともにつくる。  
住宅金融支援機構

## 【フラット35】 金利引下げ早わかり



利用できるポイントの合計で金利の引下げ幅と期間が決まります！

**P** = 年 ▲0.25%

※【フラット35】子育てプラスを利用されない場合は、4ポイント（当初5年間年▲1.0%）が上限です。

### 1 家族構成に関するポイントを確認！子どもの人数に応じて金利引下げ

若年夫婦または子ども1人	子ども2人	子ども3人	子どもN人
1 ポイント	2 ポイント	3 ポイント	N ポイント

※ 若年夫婦世帯：借入申込時に夫婦（同居パートナー）をみます。で、あり、借入申込年度の4月1日において夫婦のいずれかが40歳未満である世帯をいいます。子ども：借入申込年度の4月1日において18歳未満である子ども（幼児および小学生）をみます。ただし、預にあってはお客さまとの同意が必要となります。



### 2 住宅に関するポイントを確認！住宅の性能等で金利引下げ

住宅性能等の標準について、詳しくは、フラット35サイト（www.flat35.com）でご確認ください。

ZEH + 長期優良住宅	ZEH	長期優良住宅	特に優れた性能の住宅	優れた性能の住宅
4 ポイント	3 ポイント	3 ポイント	2 ポイント	1 ポイント

【フラット35】S(ZEH) 【フラット35】S(ZEH) 【フラット35】S(ZEH) 【フラット35】S(ZEH) 【フラット35】S(ZEH)

※ 長期優良住宅：省エネルギー性能等4の住宅で、かつ、一次エネルギー消費量等級6の住宅

※ ZEH：省エネルギー性能等4の住宅で、かつ、一次エネルギー消費量等級4または等級5の住宅



### 3 上記のほか、地方公共団体の補助金等と連携した

【フラット35】地域連携型（ ） または（ ）

【フラット35】地方移住支援型（ ） のご利用も可能です。

※【フラット35】地方移住支援型を利用する場合は、上記によらず当初5年間年▲0.6%となります。



1 + 2 + 3

お客さまのポイント数を塗りつぶして、金利の引下げ幅と期間を確認しましょう！



## イベント情報

現在開催予定のイベント情報です。

これからの店舗経営に必須の重要領域  
岐阜県産材による非住宅建築・リノベーションへのチャレンジセミナー  
非住宅の波に乗り遅れないための実践知

☐ 業務の中にAIを活用したい  
☐ 非住宅の取り組みを深めたい  
☐ リノベ需要を獲得したい

専門家が一挙に解説します




【開催概要】  
日時：2026年2月3日（火）  
13：30～16：00（13：00受付）  
会場：板蔵ファクトリー株式会社  
瑞穂市稲里88-1

定員：20名程度（無料・事前申込制）  
主催：岐阜県森林技術開発・普及コンソーシアム  
ぎふの木ネット協議会

いつもの住宅建築に加えて、店舗や民泊、オフィスなど新しい分野にチャレンジしてみませんか？  
このセミナーでは、県産材の補助金活用から空き家リノベーション、さらにはAIを使った効率的な営業方法まで、すぐに実践できる情報をお届けします。  
地域の木材を活かしながら、工務店の新たな可能性を一緒に探ってみましょう。専門家の皆さんが、実例を交えながら分かりやすくお話しします。

セミナー構成

内容	
開会挨拶・趣意説明	岐阜県森林技術開発・普及コンソーシアム ぎふの木ネット協議会
講演①建築業界のAI活用と、非住宅市場の可能性	株式会社N-linkコンサルティング 野口 直樹 氏
講演②：非住宅建築物における県産材利用について	岐阜県木材協同組合連合会 古田 誠 氏
講演③：空き家リノベによる店舗・民泊再生事例	一般社団法人ハウスサポート 松塚 龍一 氏
講演④：非住宅建築物等への補助制度について	県産材流通課 中村 恭 氏
ヤマガタヤ産業実績紹介	ヤマガタヤ産業株式会社 森 英明 氏
意見交換・交流会	

お申込先 FAX: **058-271-3116** E-mail: [yamagataya\\_s\\_info@ymg-s.co.jp](mailto:yamagataya_s_info@ymg-s.co.jp) (古岡宛)

貴社名	お名前	ご参加人数	名	担当
TEL	-	E-Mail		

ぎふの木ネット協議会 岐阜県森林技術開発・普及コンソーシアム  
岐阜県羽島郡岐南町みやまち1-3 電話058-271-3111

## 2/3 セミナー

### 【開催概要】

日時：2026年2月3日（火）  
13：30～16：00（13：00受付）  
会場：板蔵ファクトリー株式会社  
定員：20名程度（無料・事前申込制）  
主催：岐阜県森林技術開発・普及コンソーシアム  
ぎふの木ネット協議会

住宅省エネ2026  
補助金活用セミナー&5つの提案  
★各回10名限定★

日時 2026年 2月18日（水）13:00～17:00  
会場 クリナップ 岐阜ショールーム（岐阜市中鶏3-6-1）

完全予約制 補助金活用セミナー  
①13:00～  
②14:00～  
③15:00～

こと売りのヒント教えます！

クリナップの  
木製トップと  
コーディネートできる  
フロアご提案

ご提案1  
驚きの洗浄機能と  
天然木ワークトップが魅力の  
新STEDIAのご提案

ご提案2  
新商品「STEDIA」体験（10分）  
排水口自動洗浄「かってにクリントラップ」実演と  
「天然木ワークトップ」体験。

ご提案3  
薬品を使わない  
白アリ20年保証のご提案

ご提案4  
健康で快適な環境を創る内装材  
「ハイクリンボード」  
有害物質を分解し  
空気を浄化する  
壁材「ハイクリンボード」

ご提案5  
エコキュートの  
入れ替えなら  
トコトショップ

お申込みは  
FAXかQRコードから！ FAX.058-271-3116（ぎふの木ネット協議会事務局 古岡宛）

貴社名	お名前	ご参加人数	名	担当営業
E-Mail	希望枠	□13:00～ □14:00～ □15:00～		

ぎふの木ネット協議会 岐阜県羽島郡岐南町みやまち1-3（ヤマガタヤ産業株式会社内）  
TEL: 058-271-3111 E-mail: [info@gifunoki.net](mailto:info@gifunoki.net)

## 2/18 クリナップイベント

### 【開催概要】

日時：2026年2月18日（水）  
13：00～17：00  
会場：クリナップ 岐阜ショールーム  
住宅省エネ補助金活用セミナー&5つの差別化提案会inクリナップチラシ



## 新規加入企業さまの紹介



**慶應義塾大学 名誉教授 伊香賀俊治様**

令和7年7月11日加入

オブザーバー

〒102-0093

東京都千代田区平河町2-8-9 HB平河  
町ビル 4F

TEL : 03-3222-6681



**株式会社TOSHIN様**

令和7年8月27日加入

工務店

〒516-0052

三重県伊勢市川端町312

TEL : 0596-28-6165



## 木野村建築様

令和7年10月27日加入

工務店  
〒501-0234  
岐阜県瑞穂市牛牧38-8  
TEL : 080-9800-8358



## 合同会社gift様

令和7年10月29日加入

工務店  
〒502-0016  
岐阜県岐阜市雄総桜町3-32  
TEL : 058-237-3751



## 株式会社アースホーム様

令和7年11月12日加入

工務店  
〒507-0041  
岐阜県多治見市太平町6丁目164 アイ  
ン太平1F  
TEL : 0572-56-8663





## 株式会社木愛様

令和7年12月4日加入

工務店  
〒501-3911  
岐阜県関市肥田瀬3156-1  
TEL : 0575-48-1351



福島工務店  
FUKUSHIMA

## 福島工務店様

令和7年12月4日加入

工務店  
〒501-0204  
岐阜県瑞穂市馬場春雨町2-1-2  
TEL : 090-6575-4375



## 有限会社 荒井建築設計事務所様

令和7年11月18日加入

設計  
〒501-5114  
岐阜県郡上市白鳥町那留536-1  
TEL : 0575-82-4522

# 木材についての市況





## 米材

11月の米国住宅着工数は128.9万戸(年率換算)で前月比1.8%減、前年同月比では14.6%減となった。米国製材品市況は10月中旬に\$400/MBFを突破し、SPFの急騰に引っ張られ上昇したが、冬場の不需要期でそろそろ天井感が出ている。ランダムレングス紙発表の15種平均価格(11/28)は446/MBF、11月頭に比べ3.7%のアップ。

米国内、中国、日本の原木需要が低調である中、伐採は順調で原木の港頭在庫は潤沢な水準にある。米マツIS級並の12月積み対日輸出価格は未確認情報ながら前月比横ばいの\$940/千SCRで決着した模様。10月原木入荷は115千 $m^3$ で前月比減少、中国地区へのお荷が8割超と偏重、1~10月累計では1,246千 $m^3$ (前年同期比16.7%減)。

出荷は116千 $m^3$ でほぼお荷と同量、出荷も中国地区が9割弱を占め偏重、1~10月累計では1,272千 $m^3$ (同14.9%減)となった。在庫は193千 $m^3$ 、在庫率は1.60ヵ月。東京木材埠頭の11月製品お荷は6千 $m^3$ (前月比17.9%減)、出荷は11千 $m^3$ (同17.6%減)、在庫は30千 $m^3$ (同12.9%減)。国内米材製材メーカーへの発注も芳しくない状況が続いている。

## 欧州材

第4・四半期(10~12月積み)は産地価格の値下げ調整があったが、日本側の買い意欲は上がりず、低調な成約になった。産地サプライヤーは原木、製材コスト、人件費等が上昇しており、不採算に苦しんでいる。11月後半にドイツ製材大手のジグラー社が破産申請を行い、日本向けの羽柄材への影響が大きい。

間柱類は一部サイズに品薄感が出ており、価格も回復基調にある。今後も低水準のお荷が続くので、品不足に転じる可能性が大きい。集成柱・集成梁は中国木材の再値下げにより混乱していたが、国内集成メーカーのお荷が好調なため、価格再上昇の兆しもある。

第4・四半期の成約が低調に終わったことから、お荷は低水準が続き、間柱類同様、品不足感が出てくる可能性がある。10月の東京港お荷は17千 $m^3$ と前月比減少、出荷が23千 $m^3$ と一転して活発となった。在庫は59千 $m^3$ と改善され、しばらくお荷水準は回復しな。

## 北洋材

産地では11月下旬に気温が下がり、伐採搬出が始まった。製材工場の原木在庫は極めて薄い。中国からの引き合いは強くない。ウズベキスタン等向けの低グレード品の引き合いは堅調である。

アカマツ完成品の産地価格は\$590/ $m^3$ が標準となっている。日本側は円安、実需不足のため値下げを要求しても、シッパーは赤字と生産減を背景に応じてこない。国内でのアカマツ野縁製品は10万円半ばを維持している。上級グレードの品不足と高値張り付きにより中級グレードへの引き合いが強まっている。10月の製品お荷(東京+川崎)は15千 $m^3$ と増加、現地滞留材の集中お荷も一段落し、現地生産が本格化していないため、お荷増は早くて来年2月以降と見られる。出荷は12千 $m^3$ で実需に迫力がない。在庫は31千 $m^3$ で今後も同水準が予想される。

## 東海地区新設住宅着工統計

2025年11月	総数	前年比	一昨年比	持家	前年比	一昨年比
愛知	4,386	108.9%	92.7%	1,292	88.0%	103.1%
岐阜	740	101.0%	89.2%	397	98.8%	98.0%
三重	513	80.9%	80.4%	361	84.9%	107.4%
静岡	1,327	95.1%	91.4%	672	90.4%	93.5%
東海四県計	6,966	102.6%	91.1%	2,722	89.6%	100.3%
名古屋	1,771	110.3%	80.1%	277	89.4%	115.4%

### 【ひとこと】

2025年11月の新設住宅着工は、持家、貸家、分譲住宅が減少したため、全体で前年同月比8.5%の減少となりました。

新設住宅着工数は59,524戸です。

利用関係別で見ますと、

持家90.5%、貸家94.5%、分譲住宅88.7%（うち分譲マンション70.3%、分譲戸建102.6%）です。

また、東海四県（愛知、岐阜、三重、静岡）では  
総数102.6%、持家89.6%、貸家119.2%、分譲住宅107.0%  
（うち分譲マンション112.0%、分譲戸建104.9%）です。



正しく表示されない場合は[こちら](#)

このメールは、ぎふの木ネットからのメール配信をご希望された方に送信しております。今後も引き続きメールの受信を希望される方は [こちらをクリック](#) してください。今後メールの受信をご希望されない方は、こちらから[配信停止手続き](#)が行えます。

本メールは yamagataya\_s\_info@ymg-s.co.jp よりgreenhome@ymg-s.co.jp 宛に送信しております。

みやまち ヤマガタヤ産業内, 羽島郡岐南町, 岐阜県 501-6019, Japan

✓**認証購読停止** [配信停止](#) | [登録情報更新](#)



