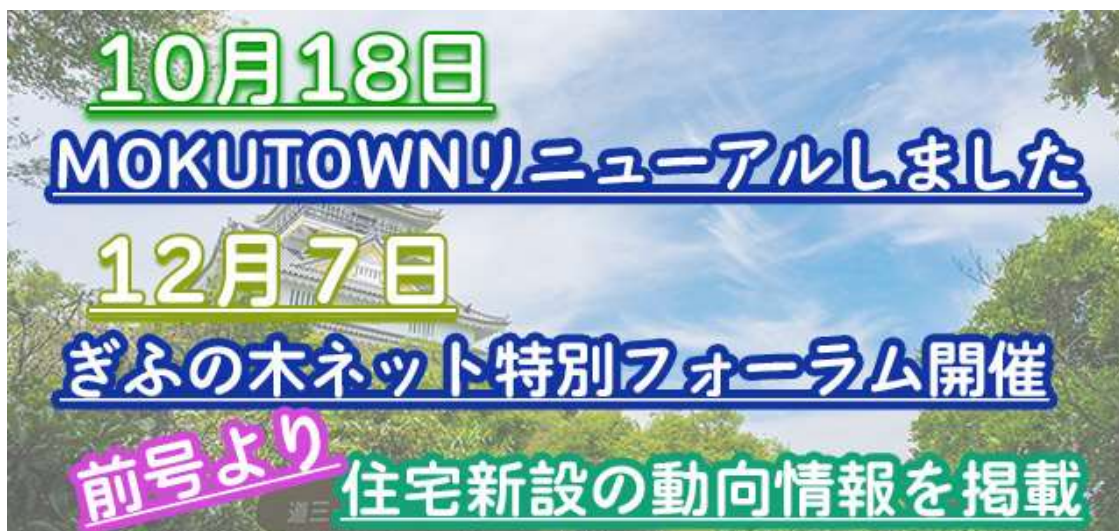


件名:

FW: メールタイトル'ぎふの木ネット メルマガ 52 本配信'送信完了のご連絡



ぎふの木ネットメルマガ No.52

今月号の インデックス はこちら

12月7日フォーラムを開催いたします

住宅フェアに出展しました

会長からの挨拶

モクタウンHPリニューアル

モクタウン参加企業募集

ぎふの木ネット・サプライチェーン支援のご案内

岐阜県 補助金活用のご案内

ぎふの木ネット協議会 会員工務店さまのご紹介

東海地区新設住宅着工統計

施工事例を募集しています

配布したい資料等ございますか？

ノベルティを募集しています

ぎふの木ネット公式LINEのご案内

不動産情報について

会員の皆様に募集します

会員専用ページ

12月7日 フォーラムを開催いたします

12月7日にフォーラムを開催します。1部では「病気を引き起こさない家を建てることはできるのか?」という住宅が居住者に与える影響を実施数値を持って研究されている **星 旦二 先生**。著書「ピンピンコロリ

の法則」。「木の香り成分がヒトにもたらす効果」を岐阜大学にて研究されている **光永 徹 教授**。研究テーマ「ハナノキ葉香気成分の健康増進を切り口とする医薬アロマセラピーへの応用探索」。森林・住宅・健康を研究されている先生の貴重な講演となります。

2部は皆様との懇親会を企画しております。皆様との交流を図りたいと思いますので、ぜひスケジュールの確保をお願いします。

現在！！参加受付中！！

参加申込書はこちら ⇒ [フォーラム申込用.pdf](#)

<開催内容>

日 時:12月7日(木)

第一部

特別フォーラム 15:00～

第二部

懇親会 17:00～

受 付:14:30～

場 所:岐阜グランドホテル 西館2F「月の間・花の間」

※ 前回までの案内から会場ホールが変わっております

内 容:

第一部 ぎふの木ネット協議会 会長挨拶

ビジネス協定は小さく産んで大きく育てる

FOREST MEDIA WORKS Inc. CEO 檜崎達也様

健康住宅 講演

東京都立大学名誉教授 星 先生

トークセッション【木と健康】

東京都立大学名誉教授 星 先生

岐阜大学応用生物学部教授 光永 先生

第二部 懇親会

住宅フェアに出展いたしました



ご盛況のまま、**住宅フェア**終わりました。

8日(土)9日(日) 両日ともに、30組近くのご家族の方にご体験をいただき、Mokkunのヒノキの香りを感じていただきました。

また、お写真は撮り忘れてしまったのですが、モクタウン参加工務店さまにもブースに足を運んでいただき誠にありがとうございました！

会場では、子供に大人気のキャラクターショーもあり多くのお子さん連れの方が足を運ばれ賑わいを見せておりました。

お時間のある保護者の方には、モクタウン参加工務店様 対象となるのですが協議会からご案内できる支援のご案内をさせて頂きました。

今後も **ぎふの木ネット協議会**としてこういった活動に参加させていただき、ぎふ県産材の普及に貢献してまいります。

会長からのご挨拶

工務店さん 百花繚乱

シリーズ7

ぎふの木ネット協議会
吉田 芳治

紹介受注がほとんど

今回の訪問先は揖斐のK社さん、そして一宮のY工務店さんです。まず、K社さんは揖斐の山懐、冬はどの位雪が積もるのかなあと思いながら面談。今回モクタウンに出展する住宅のVR撮影の打ち合わせも兼ねましたが、バイタリティあふれる社長と若手のご息とのコンビも良好そう。K社さんは新築のみならず、どんな工事もお請けする事で、紹介受注が絶え間なく、暇な時期は殆どないみたい。一宮のY工務店さんにも共通する事は、地場ビルダーの強みは人との関りです。その積み重ねが絶え間のない紹介受注につながっており、商売の原点としての重みを改めて感じました。

顔が見える仕事がしたい

Y工務店さんはその様にお話をされました。まだ40才ほどですが経験は15年ほど、特に構造や断熱には、こだわりがあり住まいづくりに於いて重要視するポイントとして

- ① 耐震等級は3
- ② 太陽光発電や断熱性能
- ③ 間取りデザイン こんな順序でした。

やはり安全性や快適性は住まいづくりの基本であると再認識。

特に構造はプロにまかせて欲しいとの事。

以前、関のビルダーさんで同じ事をお聞きしました。

ベランダにお風呂

施工事例の写真を拝見させていただいた所、何とベランダにお風呂が！ かつて私が夏に行った日馬のホテルを思い出しました。自宅でリゾート気分。お客様のこだわり、希望を100%実現させるこれが紹介受注の奥義なのか？

健康でいつまでも快適に暮らせる住まい

これが基本的なコンセプト。当たり前と言えば当たり前だけれども実現しようとするれば、結構奥が深そう。しかし、大手ビルダーは大量且マニュアル的に数をこなさなければならぬので、個人に特化した細かな対応は苦手。お客様の夢をかなえる事、こうした点が地域ビルダーさんの強みであると感じます。1軒ずつのお施主さんに直接向き合い、世界で1軒しかない住まいを実現させる。これこそが地域ビルダーさんの心意気なのか？

地域ビルダーの目指すべき方向性は

ここ1年において、MOKUTOWN 出展頂いた30軒ほどのビルダーさんを訪問して感じた事。

やはり地域ビルダーの強みはやはり地域であるという事。地域の特性の把握や社員さんも地元の方が多く地縁、血縁のつながりも大きなプラス。後はブランドと競争力の確立か？

大手ビルダー 岐阜進出急テンポ

国道21号線沿いでもAグローバル、すぐ隣にCホームの展示場、一度は3～4棟1カ所で建設し、消費者のニーズに対応していく戦略なのか。

また関西系のI工務店やY住建等も進出しており40万都市の岐阜はまさしく外部からの勢力にさらされています。

地域ビルダーの強みを生かす

今後新築需要は10～15年かけて少子高齢化や需要の一巡をうけ大きく減少してまいります。

2022年86万戸 2030年74万戸 2040年55万戸
持ち家、分譲、貸家いずれも減少予測です。

今後、ぎふの木ネットはこのような対応をしていきます。

- | | |
|---------------------|--|
| ① ブランド、安心感 | ぎふの木ネット自体を今後ブランド化して参ります。 |
| ② メーカーへの価格交渉力 工程の合理 | ぎふの木ネット 更にパワーアップし
ぎふの木仕様増で更にメーカー交渉又工程合理化等基本モデルも考えます |
| ③ 土地をからめた開発 | 不動産業や、会員企業の開発用土地を会員で販売できる仕組みをつくります |
| ④ リフォーム、リノベ | 脱炭素化が最大の追い風。又空き屋問題等社会課題の解決に取り組みます。銀行や、行政にも応援してもらいこれからの大きな需要を獲得します。 |
| ⑤ 非住宅やオフィスの木質化 | これから大きく伸びる分野です。地域の元気なビルダーさんを中心とした地域連合体で新しいビジネスモデルを構築します。 |

その先に地方創生！！

モクタウンHP リニューアル



モクタウンのページがリニューアルしました。今までよりもさらに見やすく使いやすくなっています。

ご参加を検討されている方は、今なら岐阜県の補助金で格安で始められます。

ご希望の方はご連絡ください。

モクタウン参考資料 → [こちら](#)

18日には、先行して一部を公開いたしました。

今後は「補助金情報の充実」「新築、リフォームの入り口」「AIによるおすすめ工務店診断」などの情報発信にも取り組んでいきます。

モクタウン参加を検討の企業さまがみえましたらこの機会にぜひご参加ください。

モクタウン参加申し込み → [こちら](#)

モクタウンHP

<https://mokutown.jp/gifu/>

モクタウン新規参加企業募集



今年度岐阜県から補助をいただけることになりました。

新規加盟の工務店様には、**VR作成・動画作成**などの**費用**を補助金で一部負担できます。

そのため、**割引価格**で**ご参加**いただけます。

限定数ありますので、ご希望の場合は早めにお問い合わせください。

お申込みフォームはこちらから ⇒⇒ [デジタル展示場参加申込書__工務店様_特別プラン.pdf](#)

ぎふの木ネット・サプライチェーン支援のご案内

ぎふの木ネット協議会から、サプライチェーンシステムをご利用いただく工務店さま向けに、支援金をだささせていただきます。**10棟限定ですが、まだお申込みいただけます。**

対象となる条件がございますので 下記チラシをご確認いただきご検討ください。
また、詳しい内容に関しましてぎふの木ネット協議会 事務局 (058-271-3111)までお問合せください。

またお施主様に周知いただくよう、Instagramでも広告掲載をしております。(下段 画像参照)

ぎふの木ネット仕様の住宅を建てた お施様に岐阜県産材20万円 相当分をプレゼント

限定
10棟

岐阜県林政部県産材流通課補助金活用事業

ぎふの木ネットサプライ チェーン補助金



申込期間

令和5年9月16日～11月30日 (事務局必着)

補助対象条件

- 建築事業者はモクタウン（スタンダード・ライト）に加盟していること。
- サプライチェーンシステムを使用し、履歴を残すこと。
- 物件はぎふの木ネット仕様住宅であること。
(申請する住宅の木材使用量が構造材に岐阜県産材60%以上使用されていること)
- プレカットはヤマガタヤ産業株式会社に発注すること。
- 令和6年1月末までに建て方工事が終了し、2月中旬までに書類が事務局に提出できること。

注意点

- 当事業は国費を活用しているため、原則国や県が実施する住宅や施設に関する他の補助金や利子補給を受けていないことが条件となります。

併用
不可

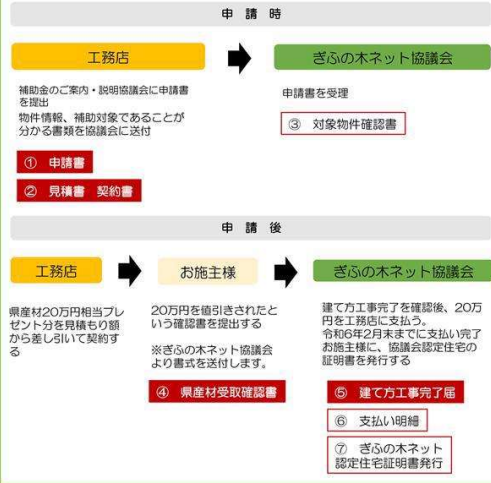
○ぎふの木で家づくりの支援事業
○産地住宅部及産地連携事業（建設支援タイプ）
○ごみから住宅支援事業（国土交通省）
○ごみエコ住まい支援事業（国土交通省）
○住宅用廃棄物削減対策緊急支援事業 など

併用
可

○地域型住宅グリーン化事業（国土交通省）
※地域材加算しない場合のみ併用可
○被災者社会ぎふモデル住宅建設事業補助金 など

申請手続きの流れ

ご用意いただく書類



※当補助金は岐阜県林政部よりサプライチェーンシステムを動かすための実行協力金として補助を頂いております。

受付窓口

ぎふの木ネット協議会

担当：ヤマガタヤ産業株式会社
戦略企画室 舘見 伊藤

【事務局】ヤマガタヤ産業株式会社
岐阜県羽黒郡坂南町みやまち1-3

058-271-3111
info@gifunoki.net

Instagram
フィード



Instagram
ストーリーズ



岐阜県 補助金活用のご案内

ぎふの木ネット協議会 会員さまにご案内できる、工務店さま・ハウスメーカーさまにご活用いただける補助事業をご案内させていただきます

補助金・助成金情報

県外も
可能

新築に岐阜県産材を使用すると
使用量に応じて補助がでます

最大**32万円**

補助金・助成金情報

住宅を改修の際、岐阜県産材を
内装材に一定量以上使用すると

最大**14万円**

左) ○ ぎふの木で家づくり支援事業(県内新築タイプ)

※県外新築タイプは⇒ <https://www.pref.gifu.lg.jp/page/16578.html>

右) ○ ぎふの木で家づくり支援事業(県内改修タイプ)

補助金・助成金情報

県産材を一定量使用した住宅を
新築する場合、



住宅ローン金利を引き下げる
ことができる制度です

補助金・助成金情報

外壁や窓等で断熱対応をした
住宅を岐阜県内で建てた場合

最大**60万円**

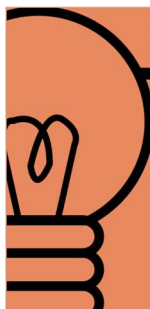
左) ○ ぎふの木で家づくりローン支援制度について

右) ○ 脱炭素社会ぎふモデル住宅普及事業費補助金について

補助金・助成金情報

住宅の性能向上のための
リフォーム工事費など
が補助対象で

最大**250万円**



郡上市限定 補助金・助成金情報

薪ストーブ
ペレットストーブを
購入すると

最大**10万円**



左) ○ 長期優良住宅化リフォーム推進事業

右) ○ 薪ストーブ・ペレットストーブの購入補助金

<p>補助金 助成金 情報</p>	<p>岐阜市限定</p> <p>対象となる区域で 住宅を購入した場合、 最大80万円 補助されます！</p>	<p>補助金・助成金情報</p> <p>構造材を中津川市産材・高山市 産材を使用して住宅を建てると 最大50万円</p>
----------------------------------	--	--

左) ○ まちなか居住支援事業

右) ○ 東濃桧と飛騨の杉の家づくりを支援

※中津川市の案内ページ ⇒

https://www.city.nakatsugawa.lg.jp/soshikikarasagasu/ringyoshinkoka/ringyo_shinrin/1/5672.html

※高山市の案内ページ ⇒

<https://www.city.takayama.lg.jp/kurashi/1006064/1006088/1014802.html>

こちらの情報はモクタウンに掲載されております。

こういった情報をもっと見られたい方は 下記URLより

<https://mokutown.jp/gifu/search/housebuild?select=種別:補助金>

ぎふの木ネット協議会 会員工務店さまのご紹介

メルマガNo. 47より、会員の工務店さまをご紹介させていただきます。

今月は第5回！工務店2社さまをご紹介させていただきます。

※内容は 冊子掲載させていただいた内容もございます

株式会社KISHIN GROUP HOLDINGS



社名は「基本を忘れず、基本を信じて、何事にも取り組む事」を意味されているそうです。事業にも基本があるし、建築にも基本がある。建築事業を基本に据え、さまざまな事業を展開されています。また、若い人材を集め、助け合いながら日々成長することを目指し、無限の可能性を追求し続けておられます。

また基信さまでは屋根や床に「トラス構造」を採用されています。柱を入れなくて広い空間が実現できるのが特長です。関連会社も8社、労働組合が1組あり、さまざまな事業を手掛ける事で仕事を絶やさないう事業展開をされている企業さまになります。

〒500-8358

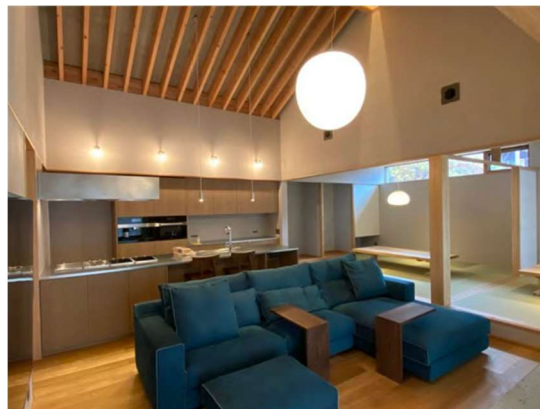
岐阜県岐阜市六条南二丁目5番20号

TEL:058-201-1533

<https://www.kishin.info/>

株式会社旭工務店

ヤマシタ工務店さまは来年で操業50周年を迎える工務店さまになります。現社長は工務店を立ち上げる前に鉄骨工事の下請け会社を経営されていて、当時は元請けとお客様の要望にズレを感じ、何も出来ないことにストレスを感じていたそうです。その後、お客様と直接コンタクトの取れる現在のヤマシタ工務店さまとなりました。



ヤマシタ工務店さまは今後の計画として3つ考えておられます。1つは気密測定。現状の建て方で一度数値を確認してこれからの参考に。もう1つは「ジブンハウス」に弊社独自の基準を設けること。最後はスマートハウスの有益性についてスムーズな案内をする事。

〒501-4612

岐阜県郡上市大和町剣1760

TEL: 0575-88-2406

<https://yamasita-c.com/>

東海地区新設住宅着工統計

【中部地区新設住宅着工統計】

2023年8月	総数	前年比	一昨年比	持家	前年比	一昨年比
愛知	5,158	97.9%	95.4%	1,444	98.1%	89.1%
岐阜	911	81.3%	89.0%	407	90.0%	71.7%
三重	883	87.2%	95.5%	425	98.1%	94.0%
静岡	2,028	117.2%	113.1%	898	96.8%	94.7%
東海四県計	8,980	98.3%	98.2%	3,174	96.6%	88.4%
名古屋	2,334	99.0%	104.3%	278	94.2%	89.1%

【ひとこと】

2023年8月の新設住宅着工は、持家、貸家及び分譲住宅が減少したため、全体で前年同月比

9.4%の減少となりました。
新設住宅着工数は70,399戸です。

利用関係別で見ますと、
持家94.1%、貸家93.8%、分譲住宅84.5%(うち分譲マンション73.6%、分譲戸建93.9%)です。

また、東海四県(愛知、岐阜、三重、静岡)では
総数98.3%、持家96.2%、貸家102.4%、分譲住宅99.3%
(うち分譲マンション129.7%、分譲戸建81.3%)です。

参加企業様のニュースになるようなネタを募集しております

協議会では参加企業様にあったニュースを随時募集しております。
頂いたニュースは [ぎふの木ネット協議会HP](#) にて掲載・宣伝させて頂ければと思います。

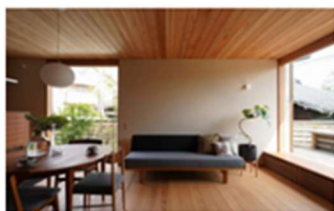
例) 物件情報
新商品情報
イベント情報
県産材商品情報
などなど..

参加企業さまの施工事例をお教えてください

ぎふの木ネット協議会のHPに施工事例として掲載させて頂く施工例を募集しております。

過去に施工された物件等でぎふの木ネット仕様でなくても問題ありません。

御社のこだわりや特徴のある物件を1~2件お送り頂けないでしょうか。



2020.07.20

会員の施工事例

車寄せのある平屋



2020.07.18

会員の施工事例

遊びの広がるこだわりの自然素材住宅



2020.07.18

会員の施工事例

家族の健康を第一に考えた選ばれる自然素材住宅。



2020.07.16

会員の施工事例

木と暮らすよろこびを感じる住まい



2020.07.16

会員の施工事例

ペットと暮らす「土間」のある平屋



2020.07.14

会員の施工事例

猫と暮らす家



2020.07.09

会員の施工事例

年月を追うごとに経年美化する家



2020.07.09

会員の施工事例

東濃ひのきと平屋の家



2020.07.09

会員の施工事例

築80年の古民家再生住宅

また、施工例を頂いたお客様は「企業・団体を探す」の各企業情報の下に「施工事例を見る」というボタンをつけさせていただき、施工例と連動させていただきます。

【ご連絡先】

ぎふの木ネット協議会 事務局 鷺見宛

メール:info@gifunoki.net

配布したい資料等ございますか？

事務局から、協議会の会員様に年6回程度「ぎふの木ネット通信」を発行しております。

そこで、会員の皆様からの情報提供も募集したいと思っております。

全ての会員様に送る機会に、会員の皆様にお知らせしたい内容などございましたら、ぎふの木

ネット協議会事務局までご連絡ください。

チラシなどの印刷物の郵送をご希望の場合は、必要枚数をご提供頂けましたら、郵送物の中に同封させていただきます。

必要枚数に関しましては、お問い合わせ時に事務局からあたためてご連絡をさせていただきます。ぜひご活用くださいませ。

【送り先】

ぎふの木ネット協議会 事務局 鷺見宛

メール：info@gifunoki.net

ノベルティを募集しています

ぎふの木ネット協議会やその活動の広報・キャンペーンをする際に配布するようなノベルティを募集しています。

5,000円以下のノベルティで協議会で購入させて頂くことも考えておりますので、もしお持ちであればご連絡を頂きたいです。

ご協力のほどよろしくお願いいたします。

【送り先】

ぎふの木ネット協議会 事務局 鷺見宛

メール：info@gifunoki.net

ぎふの木ネット公式LINEのご案内

ぎふの木ネット協議会の公式LINEをはじめました。



協議会会員限定の得値情報、新商品情報、イベント情報など配信していきます。
まずは左横のボタンもしくは、下記のURLをクリックしてください。

<https://lin.ee/bJzxDyA>

登録の詳しいやり方は下記のボタンからPDFをダウンロードしご確認ください。

ぎふの木ネット公式LINEのご案内

不動産情報について



ホーム / 不動産情報

家を建てる前に
知って欲しいことが
あります
CONCEPT BOOKを見る

「木材」の魅力がひと目で分かるコンセプトブックを作成いたしました！これから家を建てる人にとってほしい、木のチカラをご紹介。

一ぎふの木で家を建てる—
企業・団体を探す

ぎふの木で家を建てられる工務店や、融資をしてくれる

2021.03.01 瑞穂市横屋	2021.03.01 岐阜市東洞3丁目	2021.02.08 各務原市蘇原瑞雲町2
2021.01.25 岐阜市須賀1丁目	2021.01.25 瑞穂市生津内宮町1丁目	2020.12.04 岐阜市東野西6丁目

ぎふの木ネット協議会ではHP内で不動産情報を公開しております。
情報が必要な方は下記のURLよりご確認ください。

<https://gifunoki.net/estate/>

- ① 物件のキャッチコピー
- ② 写真5枚前後(比較的綺麗なもの)
- ③ 特徴のある部分の説明 各100文字程度

文章は御社のこだわりを伝えるのにPRとなると思っておりますので、
ぜひ文章もお送りください。

情報のご提供のほどよろしくお願いいたします。

【送り先】

ぎふの木ネット協議会 事務局 鷺見宛

メール:info@gifunoki.net

グリーンデジタル&イノベーション株式会社 (green-digital.co.jp)

GDIIは、工務店・木材関連事業者と森林資源とをDX(デジタルトランスフォーメーション)を通じ、
つなげるプラットフォーム構築を目指しています。

「川下」領域を改善するサービス展開の一環となります。

資材提案ツール

注文住宅用にパッケージ化された標準資材をオンラインでいつでも閲覧できるツール。

将来的に見積りの自動作成機能や発注機能との連携を実現します。

工程管理ツール

現場監督の課題解決するツールで、コミュニケーションのスピードアップや作業効率の向上が図
れます。更に作業進歩に応じた適切なタイミングで資材発注・納入が可能となります。

情報提供サービス・人材支援サービス

今後工務店向けに情報提供や人材支援サービスも備えながら5月中旬の本番サービスを目指し
ています。

会員の皆様に募集します

ぎふの木ネット協議会では、会員の皆様からの下記4点についての情報を募集しています。

○ぎふの木ネット仕様のモデルハウスの情報○

県産材を使ってつくられた住宅や公共施設の情報を募集しております。

<https://gifunoki.net/works/>

○県産材を使った各種製品の情報○

県産材または国産材を使った各種製品やサービスの情報を募集しております。

<https://gifunoki.net/products/>

県産材商品紹介

○不動産の情報○

売地や中古物件などの不動産情報を募集しております。

<https://gifunoki.net/estate/ginancyoutokuda/>

○健康にかかわる商品の情報○

抗菌や除菌、ウイルスなどの除去ができる健康にかかわる商品を募集しております。

HPIに掲載させて頂くためURL先のような写真や必要な情報等をメールもしくはFAXにて事務局までお送りくださいませ。

問合せ先メールアドレス

(info@gifunoki.net 担当: 鷺見)

会員専用ページ



会員様向けページを公開しました。ぎふの木ネットウェブサイトトップページ右上のボタンより入れます。

プレカットや共同購入についての情報も充実しており、また会員様向けの核種サービスについてもご案内しておりますので、ぜひご確認ください。

今後も新しい情報はこちらで発信していきます。

会員専用ID: gifunokinet

会員専用パスワード: gifunoki2019

会員専用サイトの中の販促ツールの中に、ぎふの木ネットのバナーが設置されています。会員の皆様のサイトにぜひ設置してください。

<https://member.gifunoki.net/promotion-tool/>

Back number



過去のメールマガジン
一覧はこちら

n e w s



イベント・新着情報は
こちら

