

# ぎふの木ネットについて

- About us -

ぎふの木ネットは、130以上の企業・行政・学術機関からなる協議会です。

県産材を使ってより良い家づくりをし、岐阜県の木や森を守るために  
様々な業種のプロフェッショナルが集まりました。



## 01 Approach OUR GOAL ぎふの木で家を建てる

岐阜県産材を使うことで、家の性能が上がり、住む人の健康にも良い効果があります。私たちは県産材の家づくりを推奨しています。



2019年10月現在

## 02 Approach OUR GOAL ホームページで気軽に相談

家づくりに関するご質問やご相談には、ホームページから対応いたします。最新情報も幅広く発信していきます。



## 03 Approach OUR GOAL 異業種連携で充実したサービスに

各業界のプロが集まり、得意分野を生かして、協議会全体で家づくりや建築技術を守る取り組みをしています。



## 04 Approach OUR GOAL 未来のために森を守る

森を守ることが、未来の環境や産業を守ることに繋がります。私たちは最新技術を導入して、森林環境や業務の改善に努めます。



## 05 Approach OUR GOAL SDGsに取り組む

よりよい世界にするため、SDGsにまとめられた17のゴールを目指して活動に取り組んでいます。

※SDGsとは…2001年に策定されたミレニアム開発目標の後継として、2015年9月の国連サミットで採択された「持続可能な開発のための2030アジェンダ」にて記載された2016年から2030年までの国際目標です。持続可能な世界を実現する17のゴール・169のターゲットから構成されています。  
(外務省 ホームページより)

# 参加企業・団体一覧

- Participating companies and organizations -

### ┌ 工務店・ビルダー ─┐

- 株式会社アイギハウジング
- 株式会社アイゲン
- 有限会社愛広工務店
- 株式会社アオキウッド
- 株式会社旭工務店
- 株式会社アシスト
- いそがわ建築工房
- 一新建設株式会社
- 株式会社エコプラン
- 株式会社 OHKEN ハウス
- 大滝製材
- 有限会社大森大工
- 有限会社岡山工務店
- 株式会社片桐工務店
- 株式会社カネダイ
- 絆營造
- キミドリ建築
- 株式会社きららホーム
- 株式会社グッドプラス
- 有限会社グリーンウッド
- 株式会社クレドホーム
- 有限会社 KENSHO
- 耕和住宅
- コスカ建築
- コラソデザイン株式会社
- 株式会社ヤマジョウ建設
- サイトウ建築株式会社
- 株式会社澤建築
- 澤崎建設株式会社
- 株式会社三光工務店
- 株式会社清水建設
- 株式会社シモラプランニング社
- 有限会社庄司工務店
- シンエイ工務株式会社
- すみ家株式会社
- 株式会社成正建築
- 株式会社大幸住宅可児工房
- 株式会社大幸住宅樂々工房
- 有限会社太契建築
- ダイソウホーム株式会社
- 株式会社ダイワ建設
- 株式会社高垣組

- 有限会社たけひろ建築工房
- 株式会社中京リファイン
- 土屋建築
- 東新土地株式会社
- トミダ美装株式会社
- 株式会社永賢組
- 仲谷建設
- 名古屋建物株式会社
- 株式会社はすのこーむ
- はち企画株式会社
- 株式会社フィデア
- 福田建設株式会社
- 有限会社二村建築
- 船戸建設株式会社
- フレンズホーム株式会社
- 不破建築設計事務所
- 株式会社平和住建
- 松美建設株式会社
- 丸一建設株式会社
- 丸曾建設株式会社
- 株式会社丸竹建設
- 株式会社丸茂
- 株式会社丸義製材
- 株式会社 MIYOSHI
- 宮部建設株式会社
- 株式会社ヤマシタ工務店
- 株式会社ヤマジョウ建設
- 株式会社菱信工務店
- 六原建設株式会社

### ┌ 銀行・組合等 ─┐

- 株式会社大垣共立銀行 梅林支店
- 岐阜県森林組合連合会
- 岐阜県木材協同組合連合会
- 株式会社十六銀行
- 一般社団法人日本の森再生プロジェクト
- 飛騨高山森林組合

### ┌ 建材メーカー 木材メーカー ─┐

- 旭商事株式会社
- 旭ファイバーグラス株式会社
- 株式会社井桁藤
- 板蔵ファクトリー株式会社
- 株式会社伊藤製材所
- 伊藤忠建材株式会社
- 白井木材店
- ウッドリンク株式会社
- SMB 建材株式会社 中部営業部
- 江間忠ウッドベース株式会社
- 江間忠木材株式会社
- MFP合同会社

### ┌ 設計・不動産 デザイン コンサルタント等 ─┐

- 株式会社天野企画
- 株式会社インフォファーム
- EPN有限責任事業組合
- 株式会社ウエルマム
- 梅巧房設計事務所
- 株式会社エヌ・リンク・コンサルティング
- 株式会社尾張不動産会館
- 株式会社グラント

- 株式会社弘文社
- 有限会社小島設計
- 五藤久佳デザインオフィス 有限会社
- 株式会社コンピュータシステム研究所
- 株式会社住宅短期保証
- 株式会社ゼロファーストデザイン
- 株式会社第一産業 高山本店
- 株式会社大日不動産
- TKB建築設計事務所
- ナイトウタカシ建築設計事務所
- 一般社団法人日本第三者住宅品質検査技術者認定機構
- 日本ビルダー支援機構株式会社
- 日本ユニシス株式会社
- 林雅也建築設計事務所
- 有限会社ビレイパレス
- 株式会社フィンチジャパン
- 株式会社プラマイプラスグループ
- 連合不動産株式会社

- 有限会社倉地製材所
- 交信製材株式会社
- 自然電力株式会社
- 双日建材株式会社
- 大建工業株式会社
- 中国木材株式会社
- 株式会社ディマンシエ
- 株式会社東海木材相互市場
- TOTO 株式会社
- ナイス株式会社
- ニチハ株式会社
- パナソニック株式会社
- ファイン工業株式会社
- 株式会社丸七ヒダ川ウッド
- 株式会社三島
- ヤマガタ産業株式会社
- 吉野石膏株式会社
- 株式会社 LIXIL
- YKKAP 株式会社

### ┌ オブザーバー ─┐

- 岐阜県農林事務所 林業課
- 岐阜県木材協同組合連合会
- 岐阜県立森林文化アカデミー
- 岐阜県 林政部 県産材流通課
- 岐阜大学 応用生物科学部 教授 光永徹
- 岐阜大学 名誉教授 箕浦秀樹
- 郡上森林マネジメント協議会

139団体(企業・行政・学術機関含む)  
2019年10月現在  
※五十音順



©岐阜県 清流の国ぎふ ミナモ #0862

# ぎふの木で家々を建て森々を守る

Both the forest and people are healthy.  
The future that we should aim as a national of forest country.




©岐阜県 清流の国ぎふ ミナモ #0862

ぎふの木ネット協議会


# ぎふの木ネットが目指すもの

日本が誇る木造建築は、すべてその地域の木で作られてきました。  
高温多湿で気候変動の激しい日本では、地域の気候で育った木が地域の建築に一番適しています。  
地域の木を使うことは、地域の森や人・技術を守ることにつながるのです。  
家を買うなら、床やキッチンと同じように、自分で木材も選ぶ。ぎふの木ネットはこの意識を常識に変えていき、未来の子どもたちのため、豊かな森を守ることを目指しています。

私たちが応援しています

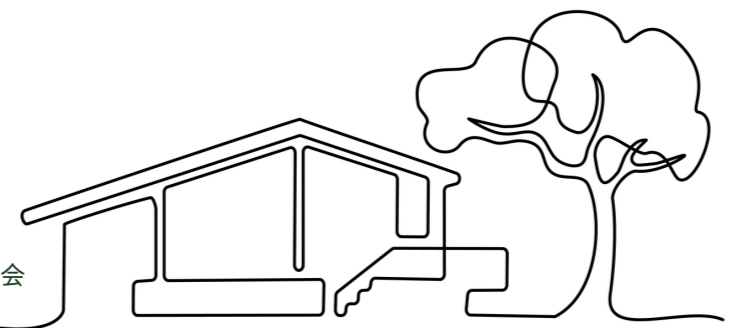


岐阜大学 名誉教授  
箕浦秀樹 先生



岐阜大学 応用生物科学部 教授  
光永 徹 先生

木を始め植物は過酷な地球環境を生き抜くための知恵を持っています。木を育て、活用し尽くすことは、地球環境を守ることに繋がり、快適で健康的な暮らしを保证するためにも極めて有効だと確信しています。とりわけ、森林県であり、木材に関係する川上から川下まで多くの団体が存在する岐阜県でのネットワーク構築はまさに時宜を得たものと思います。



ぎふの木ネット協議会事務局  
〒501-6019 岐阜県羽島郡岐南町みやまち1-3 (ヤマガタヤ産業株式会社内)  
ぎふの木ネット協議会 TEL:058-271-3111 / FAX:058-271-3116 / Mail:info@gifunoki.net



# 家づくりを通して 「森を守る」「人を守る」「技術を守る」

現在森にはたくさんの課題があります。現場から離れている私たちは、森の木を切ることが環境破壊につながっていると思いがちですが、実はそうではありません。その逆なのです。ぎふの木ネット協議会は、森が抱える様々な問題を解決するため、**地域の木材の活用を促進する活動をし、森を守ろうとしています。**未来の子供たちに豊かな自然環境を残すためにも、今から自分たちができることを、一緒に取り組んでみませんか？

## 課題①

建築構造材等では、和室の減少や木目印刷シートの増加により木材の需要が減ってきています。そのために山の木を切ることができず、十分な収益に結びつきません。その結果間伐や森の整備も十分できないという悪循環が起きています。一般的にはあまり知られていませんが、**木を切れないことで山の荒廃につながり、土砂崩れなどの災害問題も引き起こしかねない**状態です。

## ぎふの木ネットでは…

### 01 森を守るために活動します

消費者に森や林業に興味を持ってもらえるよう、現状や現場の声を発信していきます。



岐阜県林政部 提供

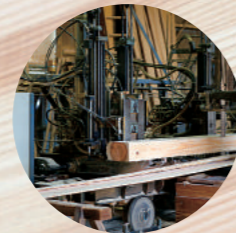
### 02 原木の新しい使い方を考えます

地域の木をより効率的に使うことで、森の問題点の改善や豊かな森づくりのアイデアを考えています。



### 03 時代に合う効率的な生産方法を考えます

現代の住宅にマッチした木材の使い方を考え、それを生産する取り組みをしています。



## 課題③

山で木を伐採する**木こり職人の不足**や、地域の木材をうまく活用できる**大工職人の高齢化**など、建築に必要な**職人全体の人材不足**が深刻な問題になっています。



### 04 構造躯体の品質にこだわっています

山や工場などの生産者が集まった協議会なので、品質の良い構造躯体を提案できます。また構造見学会などを通して、消費者に木材の情報を発信し、身近に触れる機会を作ります。



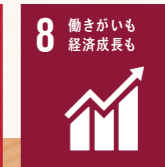
### 05 木と健康に関する研究をしています

大学や学術機関と連携し、「木と健康」について研究しながら、消費者が健康で安心して暮らせる空間を提案していきます。



### 06 木材利用で山や森を守ります

地域の木材を使うことで、住む人の健康の増進やCO2固定化による地球温暖化の改善ができるなど、具体的な説明をします。木材を使った住宅を建てることで、地域の山を守るという私たちの活動の意味を伝えます。



### 07

#### 職人の育成を目指します

様々な企業の連携で職人間の交流・情報収集をし、若手職人の育成や技術の継承にも力を入れていきます。



### 08

#### 子どもたちのための地域づくりに取り組みます

地域の木材を使った建築が増えることで、森の収益が増え、林道の整備、携わる人の安全対策、豊かな森づくりができます。また地域の生産者、地域の企業、地域の職人の仕事が増え、地域全体への大きな波及効果が見込めます。未来の子どもたちのため、働きがいがあり希望の持てる地域づくりに取り組みます。



## ぎふの木で家を建てるなら、ぜひご相談ください

ぎふの木ネットは、130以上の様々な業種の企業・行政・学術機関が団結して家づくりに取り組んでいます。ホームページで、次のようなサービスを行っております。

- ▲ 岐阜県の木について知ることができる
- ▲ 建築・不動産・資金計画の相談ができる

- ▲ 家づくりのパートナーを探せる
- ▲ 「ぎふの木の家」を見学できる



©岐阜県 清流の国ぎふ ミナモ #0862

家づくりのご相談・窓口予約はこちら  
ぎふの木ネット公式ホームページ  
<https://gifunoki.net/>



ぎふの木ネット

検索